

مهندسين مشاور

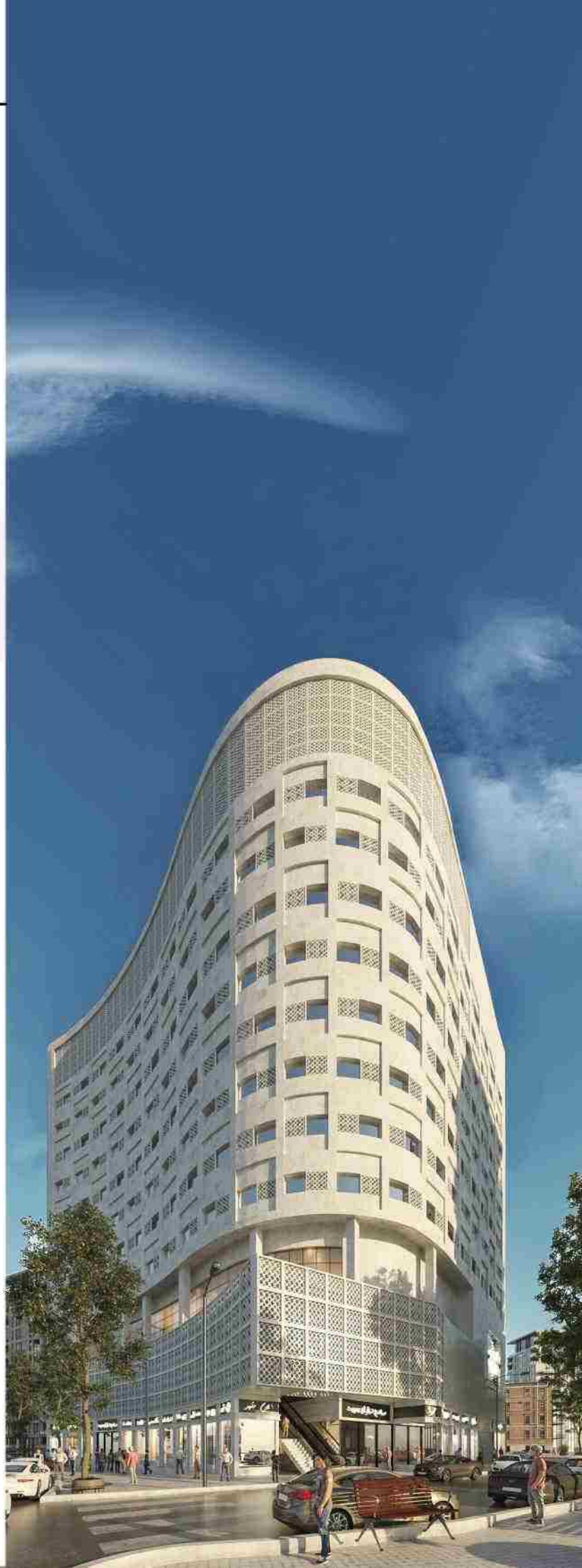
طرح و عمران پاز



مهندسين مشاور طرح و عمران پاژ در سال ۱۳۸۲ تاسيس شد و با بهره مندي از توان علمي و تخصصي جمعي از معماران ،اساتيد دانشگاه-متخصصان ومهندسان برجسته در رشته هاي مختلف با هدف ارائه خدمات مشاوره اي ، طراحي ، نظارت ومديريت طرح در پروژه هاي عمراني مرمتي ، توسعه اي ، آزمائشي ، تحقيقاتي و پژوهشي فعاليت خود را آغاز نمود.

اين گروه با پشتوانه اي از توان كادر كارشناسي مجرب ، متعهد ، به روز و علمي در گرايش هاي مختلف در حال ارائه خدمات مشاوره به ادارات ، سازمانها و مراكز علمي و همچنين بخش خصوصي مي باشد.

اميد است تلاش هاي اين مشاور در راستاي نيل به اعتمادي ايراني سربلند و آباد به بار نشيند.



تاریخ: ۱۴۰۱/۰۱/۲۳

شماره: ۴۱۱/۱۱۸۶۹



طرح و عمران بازار

ریاست جمهوری

سازمان برنامه و بودجه کشور

سازمان مدیریت و برنامه ریزی خراسان رضوی

کوپینامه صلاحیت خدمات مشاوره



جناب آقای و جدیدفانی

مدیرعامل محترم شرکت طرح و عمران پاژ

شماره ثبت ۲۰۹۹۸

شناسه حقوقی شرکت ۱۰۳۸۰۳۶۴۹۶۹

با استناد به مصوبه شماره ۲۰۶۳۷/ت ۲۸۴۳۷ حد مورخ ۱۳۸۳/۴/۲۳ بیات محترم وزیران، موارد تایید صلاحیت آن شرکت برای انجام خدمات مشاوره در سامانه جامع تشخیص صلاحیت عوامل نظام فنی اجرایی، به شرح زیر اعلام می گردد:

۱- پایه سه تخصص شهرسازی با تعداد چهار کارمجاز

۲- پایه سه تخصص مطالعات جغرافیایی و برنامه ریزی فضایی با تعداد چهار کارمجاز

۳- پایه سه تخصص ساختمان های مسکونی، تجاری، اداری، صنعتی و نظامی با تعداد چهار کارمجاز

رعایت قانون برگزاری مناقصات به شماره مصوبه ۱۳۰۸۹۰ مورخ ۱۳۸۳/۱۱/۱۷، آیین نامه های اجرایی مربوطه و ظرفیت کاری مجاز در زمان ارجاع کار توسط آن شرکت ضروری است.

رضا جمشیدی

رئیس سازمان

اعتبار این کوپینامه از تاریخ صدور تا پایان دوره ارزشیابی و حداکثر تا تاریخ ۱۴۰۳/۰۹/۰۴ می باشد.

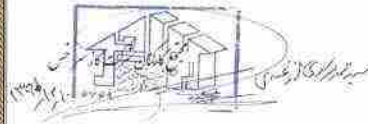
به استناد دستور العمل نحوه رسیدگی به تخلفات مشاوران، هرگونه تغییر در شرکت باید ظرف مدت حداکثر سه ماه از طریق سامانه محل صدور کوپینامه اعلام شود. غیر این صورت کوپینامه صادره فاقد اعتبار است.

بر مندرجات پشت صفحه کوپینامه توجه فرمایید.

جناب آقای مهندس قانی

مدیر عامل محترم شرکت طرح و عمران پاز

بدین بیدرستب تقدیر و سپاس بی‌شائبه از مدیران ارجمند و همکاران گرامی شما به سبب همکاری صمیمانه و سزودارم
فی مدت همکاری کوتاه‌مدت طراحی مجتمع مسکونی ۱۲۴ واحدی آملی مکان شهید بهار پور اعلام میدارم.



بسم تعالی

تقدیر نامه

جناب آقای مهندس قانی
مدیر عامل محترم شرکت مهندسی مشاور طرح و عمران پاز

احتراماً بدین وسیله از شریک مسافتی و همکاری ارزشمند جناب عالی
و مجموعه محترم آن شرکت مشاور در راستای انجام خدمات طراحی و
احداث ساختمان اداری داهسرای ویژه روحانیت، تقدیر و تشکر به عمل
می‌آید امید است در سایه حق تعالی در مسیر دستیابی به اهدافتان نیز
راه خدمت نه نبیند اسلامی بیروز و عوید باشید.



جناب آقای مهندس قانی

مدیر عامل محترم مهندسی مشاور طرح و عمران پاز

از خدمات ارزشمند شما در طراحی مجتمع ۱۲۸ واحدی مسکونی ۱۲۴
که در شهر ماسله مشهد انجام پذیرفته است تقدیر و تشکر نموده و از خداوند
سبحان برای شما و همکاران محترمانه آرزوی توفیق و سرافرازی مینمایم.



جناب آقای مهندس قانی

مدیر عامل محترم مهندسی مشاور طرح و عمران پاز

از خدمات ارزشمند شما در طراحی مجتمع ۱۲۸ واحدی مسکونی ۱۲۴
که در شهر ماسله مشهد انجام پذیرفته است تقدیر و تشکر نموده و از خداوند
سبحان برای شما و همکاران محترمانه آرزوی توفیق و سرافرازی مینمایم.





تجارت صنعتی مهلا، میان مشاوران
خراسان رضوی

تلفن: ۰۵۱-۲۳۳۰۰۰۰۰
شماره: ۰۵۱-۲۳۳۰۰۰۰۰

گواهی نامه عضویت

پدینویلا عضویت شرکت **طرح و عمران یاز** به شماره ملی ۱۰۳۸۰۳۶۶۶۶۹
که در تاریخ ۸۳/۰۴/۱۰ به شماره ۲۰۹۹۸ ثبت و تأیید گردیده است.
با شماره عضویت ۹۱-۱۷۷

از تاریخ ۹۵/۰۵/۱۲ لغایت ۱۴۰۲/۱۲/۲۹ مورد تأیید باشد.

فرمان آردوکان
فرمان مهندسی شهرداری خراسان رضوی

فرمان ثبت اسناد
فرمان ثبت اسناد شهرداری خراسان رضوی

فرمان اسناد
فرمان اسناد شهرداری خراسان رضوی

شهرستان مشهد
سازمان شهرداری و هماری

بسمه تعالی

تاریخ: ۱۹/۰۵/۲۰۲۷
شماره: ۱۳۶۵/۱۰۲۰
بازرسی: ندارد

مهندس مشاور طرح و عمران یاز
موضوع: مراتب قدردانی و سپاس
با احترام

این شرکت هر فعالیت نظام مند در گرو تلاش خردمندانه بی تعللی دست انداز کاران امور مربوطه می باشد. بدین وسیله کمال تشکر و امتنان و تقدیر خود را به پاس حضور بازر و مشارکت ارزشمندان در برگزاری اولین همایش مشاوران برتر پروژه های شهرداری مشهد، ابراز می دارم و برای جناب عالی و کارشناسان محترم آن شرکت لوحیاتی روز افزون در تمام عرصه های مطالباتی و اجرایی را از درگاه الهی مسألت می نمایم و سلامتی و بهروزی آن بزرگوار را از خداوند سبحان خواهان و خواستارم.

اعظم مرادی
سرپرست مرکز طراحی و مطالعات پروژه های شهری

مشهد، میدان شهلا - شهرداری مشهد - ساختمان لوسه - طبقه سوم تلفن: ۰۵۱-۲۳۳۴۴۱۲۴ - فکس: ۰۵۱-۲۳۳۴۴۱۲۵
E-Mail: mon_shahrazad@mshshhad.ir www.emshahhad.com

بناهای مسکونی

مشهد- واقع در اراضی زکریا	تعاونی اداره راه و ترابری	فاز ۱ و فاز ۲ برج های مسکونی افرا
مشهد- واقع در اراضی زکریا	تعاونی اداره راه و ترابری	فاز ۱ و فاز ۲ برج های مسکونی افاقیا
مشهد- خیابان سنایی	آقای حبیب	طرح و ساخت ۱۶ واحد مسکونی
مشهد- الهیه- ابراهیم آباد	تعاون گران فتوح طوس	۲۹۰ واحد مسکونی تعاون گران فتوح طوس
مشهد- خیابان فکوری	شرکت انبوه سازی برج فیروزه ای شهر	برج مسکونی آسمان
مشهد- امپریه	بنیاد توسعه و عمران موقوفات کشور	طراحی بلوک D۲ مجتمع مسکونی اداره اوقاف
مشهد- قاسم آباد	شرکت انبوه سازی برج فیروزه ای شهر	برج مسکونی فیروزه
افغانستان- هرات	آقای خطیب	منزل مسکونی آقای خطیب
ابراهیم آباد- امامیه شمالی	تعاون مسکن تعاون گران فتوح طوس	فاز ۱ و فاز ۲ ۲۹۰ واحد مسکونی اریکا ۱
ابراهیم آباد- امامیه شمالی	تعاون مسکن تعاون گران فتوح طوس	فاز ۱ و فاز ۲ ۲۹۰ واحد مسکونی اریکا ۲
مشهد- سرافرازان- بلوار پایداری	تعاونی مسکن شهید مهاجر	واحد مسکونی کارکنان شرکت گاز سرخس
تربت حیدریه	شرکت زعفرانیه تربت حیدریه	طراحی برج های مسکونی بلوک C۲۸ زعفرانیه
مشهد- بزرگراه آیت الله رفسنجانی	بنیاد مسکن انقلاب اسلامی	نظارت کارگاهی صبا ۱ و ۲



پارک امام باقر	شهرداری منطقه ۱۰	قاسم آباد- حسینی
فاز ۱ و فاز ۲ پارک صدمتری	شهرداری منطقه ۲	حدفاصل ذوالفقار و خیبر
فاز ۱ و فاز ۲ پارک چمران	حدفاصل پاسداران و دانشگاه	شهرداری منطقه ۸
فاز ۱ و فاز ۲ پارک خانواده	شهرداری منطقه ۱۰	بلوار اندیشه
فاز ۱ و فاز ۲ پارک یوسفی	شهرداری منطقه ۱۰	قاسم آباد - خیابان یوسفی
فاز ۱ و فاز ۲ پارک رازی	شهرداری منطقه ۸	حدفاصل غ رازی و پاسداران
طراحی المناهیجی سبز نوروز ۹۴	سازمان پارکها و فضای سبز شهرداری مشهد	مشهد
مجموعه گردشگری باغ گیاه شناسی	سازمان پارکها و فضای سبز شهرداری مشهد	مشهد
مطالعه و طراحی پارک موضوعی قصص قرآن	سازمان پارکها و فضای سبز شهرداری مشهد	مشهد
مطالعات و طراحی پارک دلاوران ۱۶	شهرداری منطقه ۹	مشهد
مطالعات و طراحی پارک هرمی باغد	شهرداری منطقه ۵	مشهد
مطالعات و طراحی ره باغ فردوس	شهرداری منطقه نهمین	مشهد
گلخانه بهار ۹۹	سازمان پارکها و فضای سبز شهرداری مشهد	مشهد

پارک و فضای سبز شهری

بناهای تجاری - اداری

مجمع اداری امامی کارکنان دانشگاه تهران	شرکت تملوئی کارکنان دانشگاه تهران	مشهد - قاسم آباد
فاز ۱ ساختمان اداری کارخانه موتور سازی خطیب	آقای خطیب	هرات
فاز ۱ و فاز ۲ مجمع تجاری پاسارگاد	آقای حسینیان	مشهد - حاشیه جاده شاندیز
فاز ۱ و فاز ۲ مجمع پزشکان کلاهدوز	آقای طوسی	مشهد - تپش کلاهدوز ۶
فاز ۱ صنایع میل عزیزاده	آقای عزیزاده	مشهد - جاده طرقله
فاز ۱ و فاز ۲ مجمع اداری و تجاری دلاوری	آقای دلاوری	مشهد - حاشیه خیابان سنبلاد
شرکت حمل و نقل ایریشم بار تربت حیدریه	شرکت حمل و نقل ایریشم بار تربت	تربت حیدریه
طرح بازسازی و توسعه هتل امام رضا	آقای عرب زاده	مشهد - خیابان امام رضا
طرح پیشنهادی مجمع آموزشی امام حسین	مجمع آموزشی امام حسین	مشهد - بلوار برونسی
مجمع تجاری جعفری	آقای جعفری	مشهد - جعفری
فاز ۱ و ۲ مجمع تجاری و پزشکان	آقای زراعت کار	فاروج
فاز ۱ و فاز ۲ مجمع تجاری عباسقلی خان	آقای فخاری	مشهد - اول خیابان سرخس
مجمع اداری تجاری عارف	آقای دلاوری	مشهد - خیابان سنبلاد
نظارت عالیبه مجمع تجاری اداری طلای سفید	آقای معظمی	بجنورد - بلوار امام خمینی
طراحی مجتمع صنعتی نگین توس	آقای نعیبی قلی مشهدی	انتهای توس ۷۵
نظارت پروژه مجمع تفریحی رفاهی و خدماتی هدی	شرکت خدماتی و تولیدی هدی	بجنورد
مجمع بین راهی قاین	آقای جعفری	قاین
طراحی نمازخانه ایستگاه راه آهن کاشمر	اداره کل راه آهن شمال شرق	کاشمر
طراحی ساختمان پاییس و پوشش ایستگاه راه آهن طبس	اداره کل راه آهن شمال شرق	طبس
طراحی مجمع تجاری اداری نیشابور	آقای کاکاپند	نیشابور
خدمات مرحله اول دوم سوم پروژه بازسازی ایستگاه	سازمان زندانها و اقدامات تامینی و تربیتی کشور	شهرستان خواف
پروژه تجاری مسکونی قطعه ۱۵۷ الهیه	شرکت آبادانی و مسکن الهیه خراسان	مشهد - الهیه
زائر سرای وصال	دادسرای ویژه	مشهد
طراحی مجمع نظری	آقای پلزارنه	افغانستان
طراحی فاز ۱ و ۲ ساختمان نمازخانه و سرویس آرامگاه فردوسی	سازمان میراث فرهنگی و گردشگری و صنایع دستی خراسان رضوی	شهر توس
مجمع مسکونی سروش	شرکت آبادانی و مسکن الهیه خراسان	مشهد - الهیه
هتل سپید	بانک ایران زمین	مشهد - میدان بیت المقدس
ساختمان اداری تربت حیدریه	اداره کل امور مالیاتی خراسان رضوی	تربت حیدریه
ساختمان اداری شهر فیروزه نیشابور	اداره کل امور مالیاتی خراسان رضوی	نیشابور
ساختمان اداری شهر فریمان	اداره کل امور مالیاتی خراسان رضوی	فریمان
طراحی ساختمان اداری دادسرای ویژه روحانیت	دادسرای ویژه روحانیت	مشهد
متره و برآورد بلوکهای ۱ تا ۱۹ مرکز خرید پدیده شاندیز	شرکت ابنیه و ساختمان پدیده شاندیز	شاندیز
مطالعات مقاوم سازی ساختمان شهرداری منطقه ۸	شهرداری منطقه ۸	مشهد
نظارت کارگاهی ساختمان اداره دارایی سبزوار	اداره امور مالیاتی شهرستان سبزوار	سبزوار

محل پروژه

کارفرمای پروژه

نام پروژه

میراث فرهنگی و مرمت آثار تاریخی...

کاشمر	سازمان میراث فرهنگی خراسان رضوی	طرح ساماندهی بناهای تاریخی اطراف میدان مرکزی کاشمر
قاین	میراث فرهنگی خراسان جنوبی	طرح آسیب شناسی و مرمت کاروانسرای چاهک
کاشمر	سازمان میراث فرهنگی خراسان رضوی	طرح ساماندهی و نورپردازی برج علی آباد کاشمر
قاین	میراث فرهنگی خراسان جنوبی	طرح مستندسازی قلعه کوه
حاشیه بلوار صدر	شرکت بهزیست بنیاد	طرح مرمت و احیا کاروانسرای بابا قدرت (نوش)
قاین	میراث فرهنگی خراسان جنوبی	طرح مرمت آرامگاه ابوالمفاخر
قاین	سازمان میراث فرهنگی خراسان رضوی	طرح مرمت و احیا خانه موسوی
مشهد-خیابان منصور	شهرداری	مرمت و احیا باغ خونیک

تاسیسات آب و فاضلاب...

مشهد	سازمان پارکها و فضای سبز شهرداری مشهد	طراحی آبیاری پارک وکیل آباد
مشهد	سازمان پارکها و فضای سبز شهرداری مشهد	طراحی مخازن پارک وکیل آباد

شهرسازی...

ترت جام	بنیاد مسکن	طرح هادی روستای محمد آباد
ترت جام	بنیاد مسکن	طرح هادی روستای کلاته بزرگ
مشهد-خیابان طبرسی	شهرداری منطقه ۴	طراحی اینلد میانی بلوار طبرسی
صفی آباد	آبادانی مسکن الهیه خراسان رضوی	طرح آماده سازی ۱۸ هکتاری اراضی صفی آباد
مشهد	سازمان پارکها و فضای سبز شهرداری مشهد	طراحی میدان پرواز ورودی فرودگاه مشهد
مشهد	شرکت شهرکهای صنعتی خراسان رضوی	شهرک صنعتی عطار
مشهد	شرکت شهرکهای صنعتی خراسان رضوی	شهرک صنعتی قوچان
مشهد	شهرداری	طراحی میدان شهید حججی
سبزوار - جغتای	بنیاد مسکن	طرح هادی روستاهای کسقلان - گنبد کبیر قلن - جنبه - قیض آباد
مشهد	شهرداری مرکز	امکان سنجی و مکان یابی باغ کتاب
مشهد	شهرداری مرکز	بازسازی پیاده رو خیابان شیرازی و طبرسی
جوین - رشتخوار	بنیاد مسکن	طرح هادی روستاهای کلاته انداده - بهرامیه - مهدی آباد
خریج - چناران	بنیاد مسکن	طرح هادی روستای خریج از توابع شهرستان چناران
کلات	بنیاد مسکن	طرح هادی روستای ایله لیک - چرم کهنه
کاشمر	بنیاد مسکن	طرح هادی روستای تنورچه - ممر آباد
ترت حیدریه	بنیاد مسکن	طرح هادی روستای کاج درخت
تایباد و باخرز	بنیاد مسکن	طرح هادی روستای قلعه نو شاملو و محسن آباد



مدیرعامل

وحید فانی

فوق لیسانس معماری از دانشگاه گیلان

پایه ۱ طراحی و نظارت ساختمان از

سازمان نظام مهندسی

عضو هیات علمی دانشگاه

عضو هیات مدیره و تیم سازه

احسان فانی

لیسانس عمران از دانشگاه آزاد اسلامی

دارای مدرک تحصیلی PMP

پایه ۲ نظارت ساختمان از سازمان

نظام مهندسی خراسان

رئیس هیئت مدیره

احسان بختیاری

فوق لیسانس معماری از دانشگاه بزد

پایه ۱ طراحی و نظارت ساختمان از

سازمان نظام مهندسی

عضو هیات علمی دانشگاه

عضو هیات مدیره و تیم سازه

مهدی بختیاری

فوق لیسانس عمران گرایش ژئوتکنیک

پایه ۲ نظارت و اجرا ساختمان از

سازمان نظام مهندسی

پروژه های مشاوره مرحله سوم

(نظارت عالی و کارگاهی)



۱- هتل سپید مشهد - ۶۴۰۰۰ مترمربع

۲- بازداشتگاه ۲۰۰ نفره خواف - ۲۰۰۰ مترمربع



۳- اداره دارایی سبزوار

۴- زندان شهر گناباد

۵- اداره دارایی فریمان



۶- اداره دارایی کاشمر

۷- مجتمع های مسکونی صبا و ۲ - ۱۰۴۰۰۰ مترمربع

۸- مجتمع مسکونی آسمان گلپهار - ۱۱۲۰۰۰ مترمربع

- مسکونی
- تجاری-اداری-صنعتی-اقامتی
- پارک و فضای سبز شهری
- شهرسازی و طراحی شهری
- میراث فرهنگی



مهندسين مشاور

طرح و عمران پاز



مجتمع تجاری اقامتی

هتل سپید



پروژه مجتمع تجاری اقامتی هتل سپید در حاشیه میدان بیت المقدس (فلکه آب) و کوچه عیدگاه، جنب کلاتری در زمینی به مساحت ۳۷۰۰ مترمربع واقع گردیده است. پروژه دارای حدود ۴۴۰۰۰ مترمربع زیربنای باشد که طبقه ۲- تا ۵- شامل پارکینگ و موتورخانه ها و فضاهای خدماتی هتل می باشد. طبقه ۱- و همکف و ۱+ شامل غرفه های تجاری بوده که طبقه ۱- با راهگذر آبی حرم مطهر مرتبط خواهد گردید. طبقه ۲+ لابی و طبقات بالا تا ۱۰+ اطاق های هتل پنج ستاره و طبقه ۱۱+ رستوران می باشد.

کارفرما: شرکت نیرو گستر فتح

آدرس: مشهد - میدان بیت المقدس - کوچه عیدگاه - جنب پاسگاه

صاحب العمل: شرکت نیرو گستر فتح

عنوان: مشهد - شارع الامام الرضا (ع) - زقاق عیدگاه



Employer : Niro gostar fath Co

Location : Idgah ave , Imam Reza Blv , Mashhad



شرکت آرا طرح

ساختمان جهت فروش مبیل و تجهیزات اداری طراحی گردید .
شامل زیر زمین جهت انبار و طبقه همکف و اول بعنوان فضای نمایشگاهی می باشد.

Alizadeh Furniture Industries

صنعه علیزاده للمساند

Employer : Eng.Alizade

Location : villashahr , Mashhad

کارفرما: آقای مهندس علیزاده

آدرس: مشهد - ویلا شهر

صاحب العمل: السيد المهندس علیزاده

عنوان: مشهد - شارع ویلا شهر

مجتمع تجاری اداری عارف



این مجموعه بعنوان بانک در طبقه همکف و زیر زمین طراحی گردید که طبقات اول تا چهارم شامل واحدهای اداری می باشد.

Aref Office & Trading Complex

مجمع عارف الاداری التجاری

Employer : MrDelavari

Location : Sanabad Ave , Mashhad

کارفرما: آقای مهندس علیزاده

آدرس: مشهد - ویلا شهر

صاحب العمل: السيد دلاوری

عنوان: مشهد - شارع سناباد

مجتمع بین راهی قائن



مجتمع قائن علی حاشیه الطريق

Abarde temporary residential complex

کارفرما: جناب آقای جعفری

آدرس: بیرجند- کیلومتر ۲۰ جاده قائن

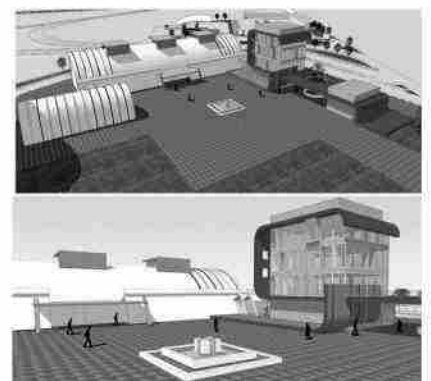
Employer: Mr. Jafari

Location: Birjand

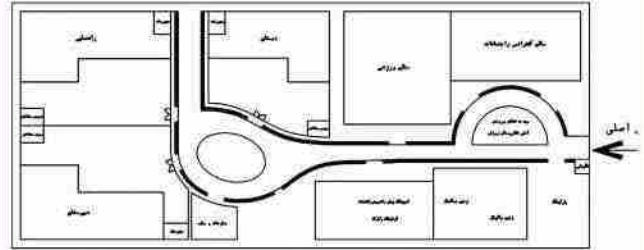
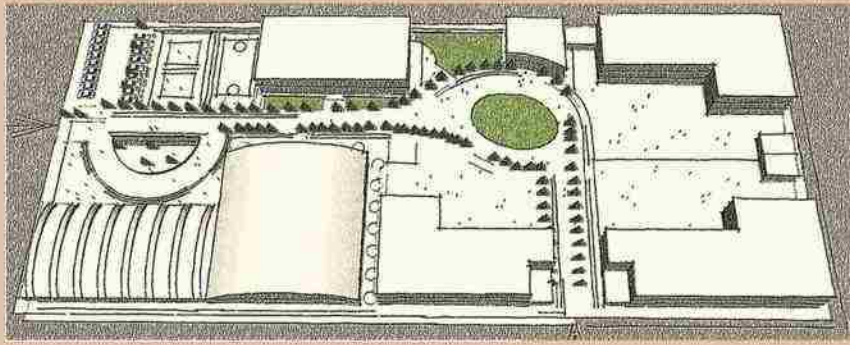
صاحب العمل: سید الجعفري

عنوان: بیرجند

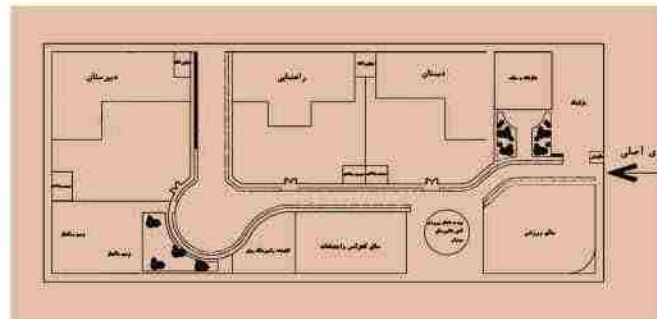
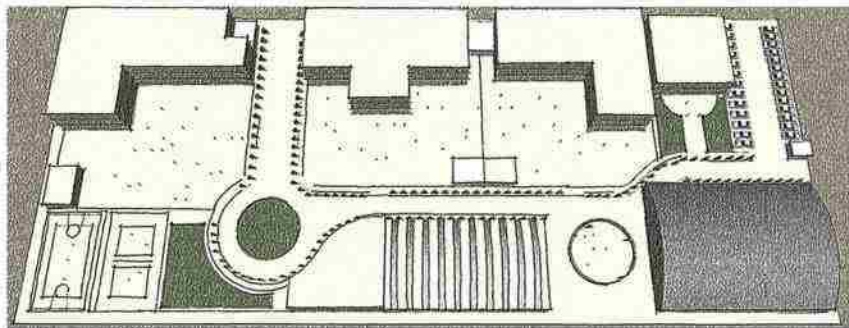
این مجموعه در حد فاصل جاده قائن به بیرجند بصورت چندمنظوره جهت استفاده اتومبیل ها و کامیون های جاده ای و نیز فضاهایی جهت اوقات فراغت شهروندان قائن طراحی گردیده است. شامل تی پارکینگ، تعمیرگاه، سالن های ضیافت، فروشگاه، شهر بازی و فضای اقامتی میباشد.



مجتمع آموزشی امام حسین (ع)



دو کانسپت جهت ساخت مجتمع آموزشی ، شامل مدرسه راهنمایی و دبستان و دبیرستان پسرانه به انضمام زمین ورزشی و سالن های ورزشی در سایت طراحی گردیده است .



الخطة المقترحة لمجمع الامام الحسين التعليمي

Proposed design for Imam Hossein education complex

Employer : Imam Hossein education complex

Location : Bronsi Blvd , Mashhad

صاحب العمل : مجمع الامام الحسين التعليمي

عنوان : مشهد - شارع برونسي

كارفرما : مجتمع آموزش امام حسين (ع)

آدرس : مشهد - بلوار برونسي

مجتمع تجاری اداری نیشابور



پروژه مجتمع شامل ده طبقه می باشد و مساحت کل آن حدود ۷۲۰۰ مترمربع می باشد . طبقه زیرزمین بعنوان پارکینگ و طبقه همکف جهت دو واحد بانک دارای نیم طبقه بخش مدیریت و طبقات بالا جهت واحدهای اداری طراحی گردید.

Employer : Mr. Kakavand

Location : Nishabor

صاحب العمل : السيد كاكاند

عنوان : نیشابور

کارفرما : آقای کاکاوند

آدرس : نیشابور

مجتمع صنعتی نگین توس

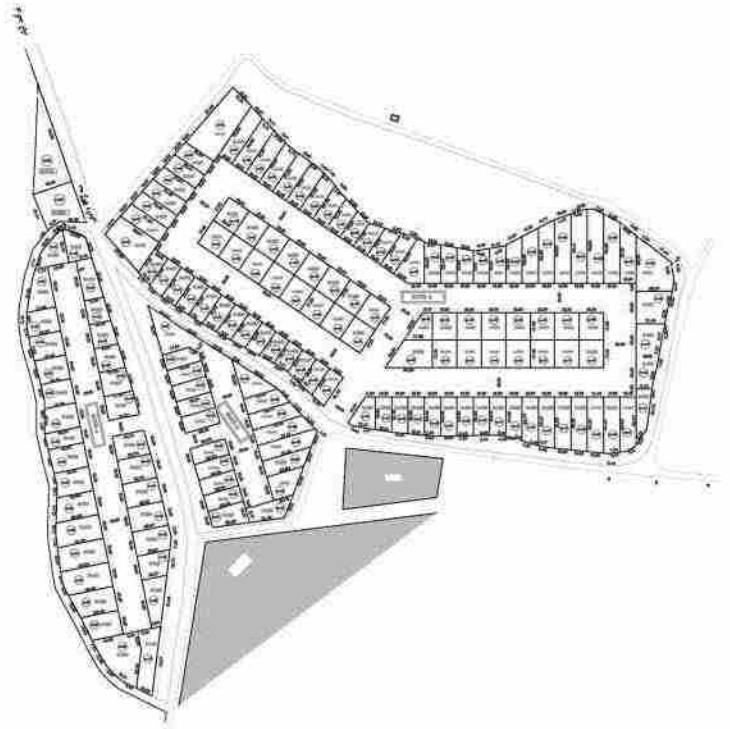
کارفرما: جناب آقای نعیمی قلی مشهد

آدرس: مشهد - جاده قدیم قوچان - انتهای توس ۷۵

صاحب العمل: سید النعیمی قلی مشهد

Employer : Mr . Naimi Gh.M

Location : toos 75- mashhad



این مجتمع در زمینی به مساحت حدود ۵۰۰۰۰ مترمربع در چهار زون جهت انبارهای تجاری در قالب ۱۵۰ واحد سوله طراحی و اجرا گردیده است که شامل ساختمان مدیریت و باسکول نیز می باشد.

Abarde temporary residential complex

مجتمع قائن علی حاشیه الطريق

پاسگاه پلیس ایستگاه راه آهن



Police station of Torbat railway

مرکز الشرطه

پاسگاه پلیس ایستگاه راه آهن تربت حیدریه شامل دو طبقه اداری به مساحت ۴۴۰ مترمربع جهت استقرار کادر پلیس راه آهن می باشد .



کارفرما: اداره کل راه آهن شرق

آدرس: تربت حیدریه

هتل وصال



بنای فوق دارای مساحت حدود ۲۶۰۰ متر مربع می باشد که شامل دو طبقه زیرزمین جهت پارکینگ و فضاهای خدماتی هتل بوده و طبقات بالا شامل اطاق های هتل می باشد .

Employer : Judicature

Location : Imam Reza Blv , Mashhad

صاحب العمل : القضاء

عنوان : مشهد - شارع الامام الرضا

کارفرما : قوه قضائیه

آدرس : مشهد - خیابان امام رضا (ع)



نمازخانه ایستگاه راه آهن کاشمر



ساختمان فوق شامل نمازخانه و سرویس های بهداشتی ایستگاه کاشمر می باشد.



کارفرما: اداره گل راه آهن خراسان
آدرس: کاشمر



مجمع التجارى Trading Complex



این مجتمع تجاری در شهر هرات اجرا شده است.
طبقه همکف و اول و دوم جهت مجتمع تجاری و طبقه سوم جهت
شهر بازی و بالکن آن جهت رستوران طراحی گردید.

مجمع تجارى آقای یارزاده

Employer : Mr. yarzadeh

Location : Harat - afghanistan

صاحب العمل : السيد یارزاده

عنوان : افغانستان - هرات

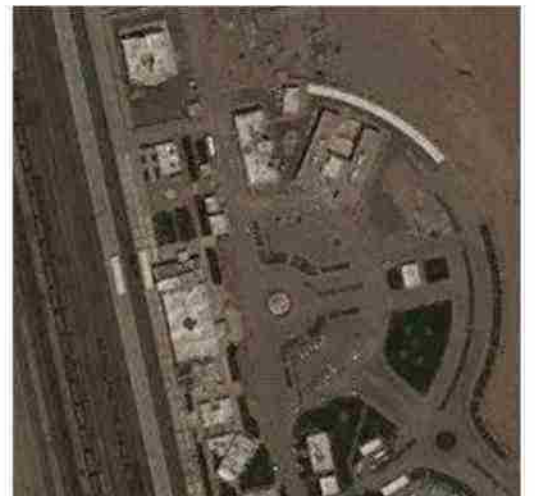
کارفرما : آقای یارزاده

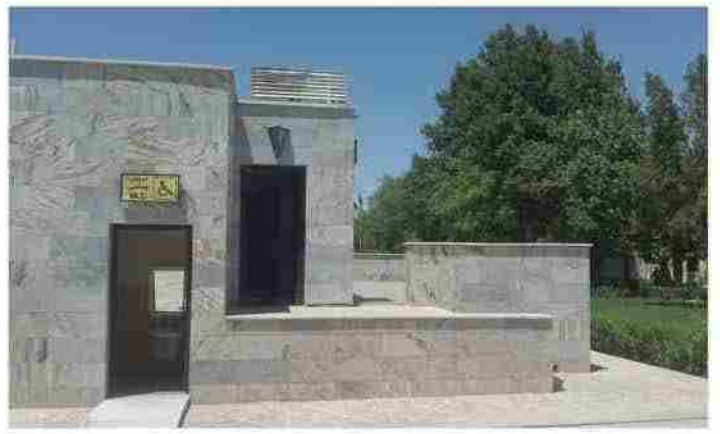
آدرس : افغانستان - هرات



سازه فضاکار ایستگاه راه آهن طبس

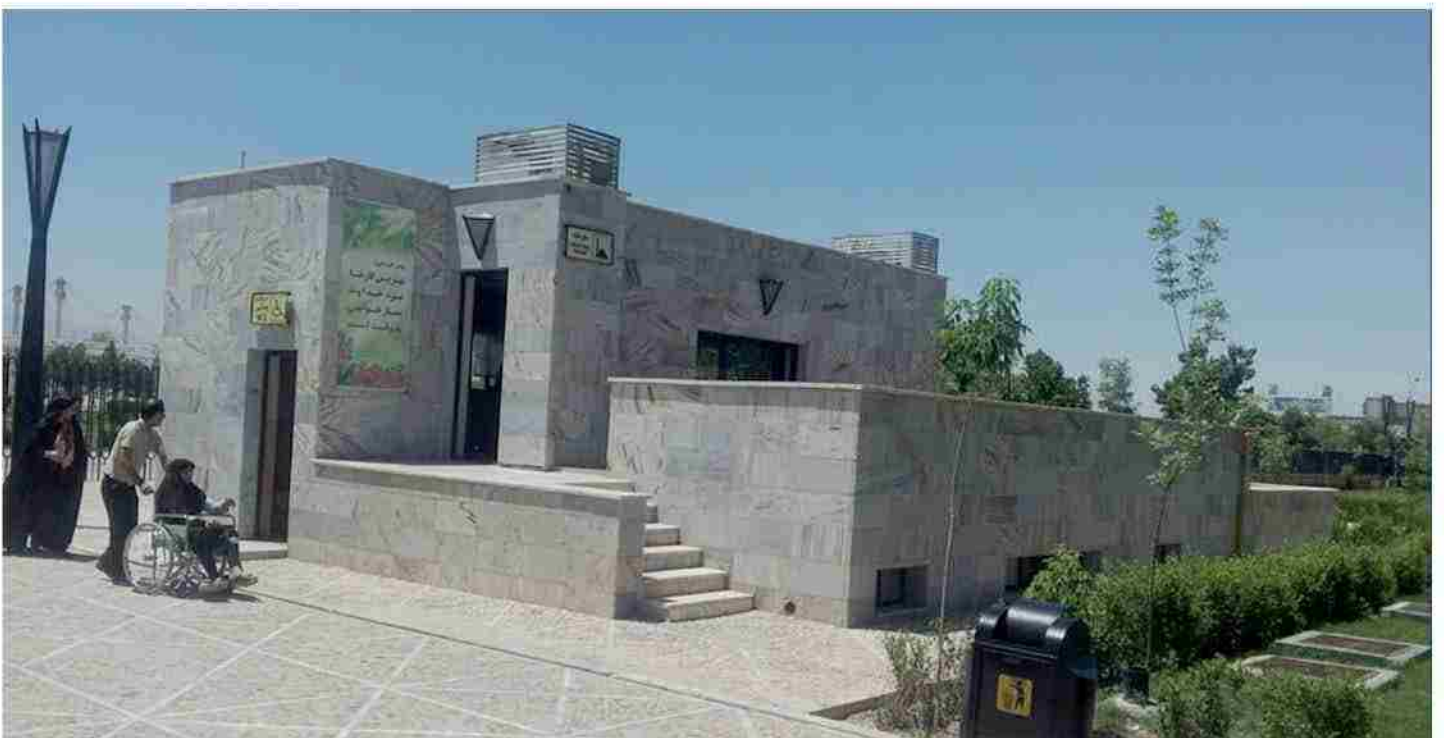
سازه فضاکار فوق جهت پوشش ایستگاه قطار و متصل به ساختمان ایستگاه طراحی و اجرا گردید.





Toilet and prayer room of Ferdowsi Tomb

المرحاض و مصلى لضريح الفردوسى



نمازخانه و سرویس بهداشتی آرامگاه فردوسی

این بنا در داخل مجموعه فرهنگی باغ آرامگاه فردوسی واقع گردیده که با بهره گیری از تناسبات بناهای باغ در قالب سرویس بهداشتی و نمازخانه مورد بهره برداری قرار میگیرد.

employer : Khorasan Razavi cultural heritage and Tourism and Handicrafts

Location: Toos

کارفرما: سازمان میراث فرهنگی و گردشگری و صنایع دستی خراسان رضوی

آدرس: خراسان رضوی - توس



ساختمان اداره دارایی فیروزه



کازوما : اداره کل امور مالیاتی خراسان رضوی
آدرس : نیشابور



ساختمان اداره دارایی تربت حیدریه

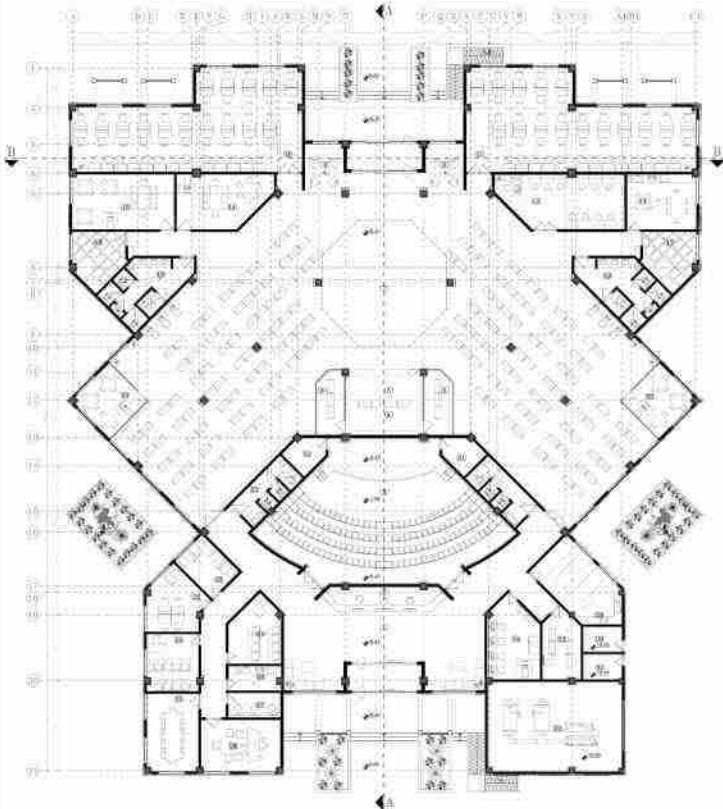
بنای فوق در بافت فرسوده تربت حیدریه و در قالب طرح مشارکت شهرداری و سازمان امور مالیاتی طراحی گردید.



کارفرما: اداره کل امور مالیاتی خراسان رضوی

آدرس: تربت حیدریه

کتابخانه مرکزی نیشابور



کارفرما : اداره کل راه و شهرسازی استان خراسان رضوی
آدرس : نیشابور

صاحب العمل : الإدارة العامة للطرق والتنمية الحضرية
عنوان : نیشابور

Employer : Roads and Urban Development's Office
Location : Nishabor



کتابخانه مرکزی نیشابور با کانسپت شهر نیشابور همانند نگینی در استان خراسان طراحی گردید.

تمام جزئیات طراحی بر اساس اصول حاکم بر معماری بومی منطقه در یک قالب مدرن طراحی شده است.

کتابخانه به مساحت ۲۰۰۰ مترمربع طراحی شده است و فضاهایی شامل آمفی تئاتر، مخازن، سالن های مطالعه روزانه برای هر دو گروه بانوان و آقایان به طور همزمان و ... در آن تعبیه شده است.



دبیرستان میرزا کوچک خان



طراحی این دبیرستان با در نظر گرفتن عناصر سنتی دبستانی مدرن صورت پذیرفت به گونه ای که حس آرامش در محیطی پر انرژی به نوجوانان جویای دانش القا گردد.



کارفرما : خانم دکتر مرادی

آدرس : خراسان رضوی - خیابان طلاب

صاحب العمل : سیده طبیب مرادی

عنوان : خراسان رضوی - شارع طلاب

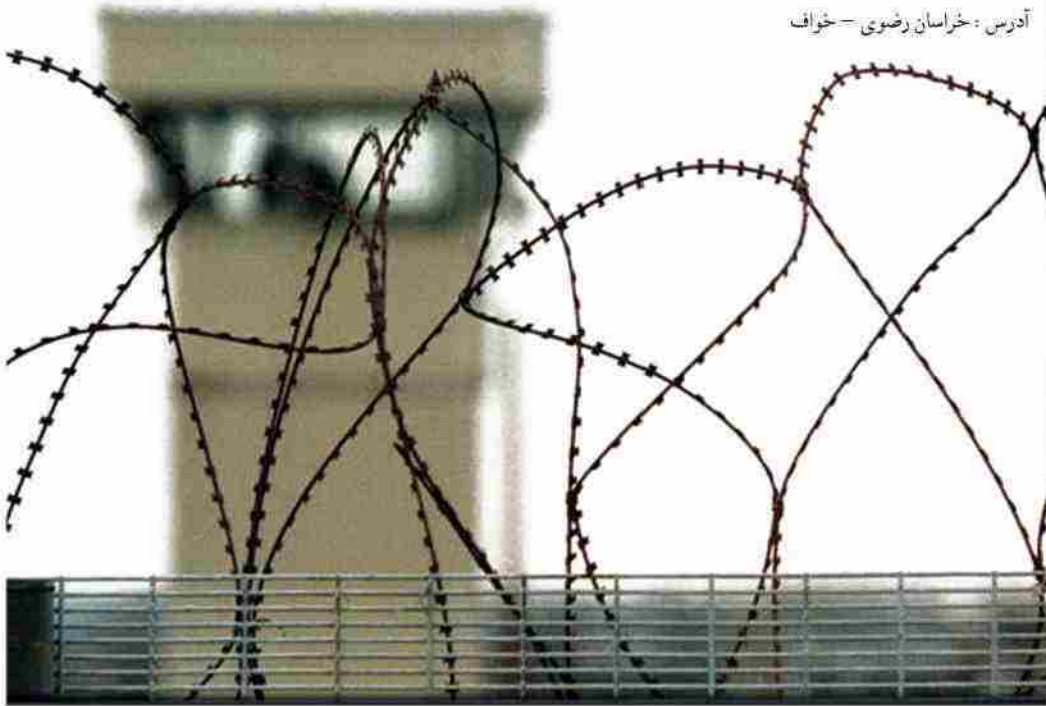
Employer : Dr . Moradi

Location : Tollab Blv,Mashhad

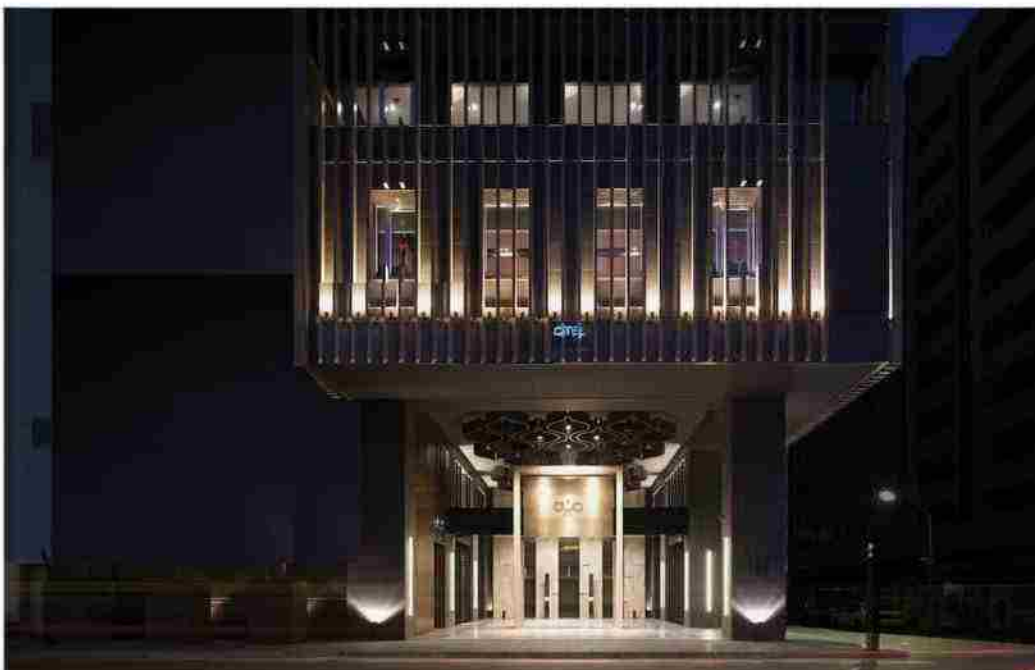
بازداشتگاه خواف

کارفرما: اداره کل زندان های خراسان رضوی

آدرس: خراسان رضوی - خواف



هتل آپارتمان آقای دکتر مفتاح



کارفرما: آقای دکتر مفتاح

آدرس: مشهد - خیابان عنصری

صاحب العمل: السید طبیب مفتاح

عنوان: مشهد - شارع عنصری

Employer : Dr . Mofatteh

Location : Onsoni Blv, Mashhad

شرکت دارویی الیت (طراحی فاز یک و دو فضای اداری)

ساختمان اداری و انبار شرکت داروسازی الیت واقع در شهرک صنعتی نگین توس می باشد و شامل چهار سوله ترکیبی و یک بنای دو طبقه است که بخش اداری آن در ۲ طبقه با متراژ ۶۰۰ متر مربع و انبار با متراژ ۱۱۰۰ متر طراحی و اجرا شده است .



کارفرما : شرکت دارویی الیت

آدرس : مشهد - سه راه دانش

صاحب العمل : شرکت الیه الدوائية

عنوان : مشهد - شارع دانش

Employer : Elit Pharmaceutical Company

Location : Danesh Bldg, Mashhad



مجتمع صنعتی و اداری لامپ سازی سیرجان

کارفرما: آقای بروزو
آدرس: سیرجان - شهرک صنعتی

صاحب العمل: السيد بروزو
عنوان: سیرجان - المدينة الصناعية

Employer : Mr.Bourzo

Location : Industrial Park , Sirjan





مرکز آلزایمر (مرمت خانه آقای اسحاق نیا)



کارفرما: آقای اسحاق نیا
آدرس: تربت حیدریه - فرمانداری

صاحب العمل: السيد اسحاق نیا
عنوان: تربت حیدریه - فرمانداری

Employer : Mr.Eshagh nia

Location : farmandari Ave , Torbat heydarie

اقامتگاه بوم گردی روستای محمود آباد

طراحی اقامتگاه بوم گردی درجه یک در یک خانه روستایی با ارزش ، واقع در روستای محمود آباد شهر تربت جام به متراژ سه هزار مترمربع



کارفرما: آقای دکتر حسینی

آدرس: تربت جام - روستای محمود آباد

صاحب العمل: سید طیب حسینی

عنوان: تربت جام - قریه محمود آباد

Employer : Dr . hosseini

Location :Mahmoudabad village , Torbat jam

دانشگاه وحدت

اتاق استراحت اساتید



طراحی داخلی و طرح گسترش
دانشگاه غیرانتفاعی وحدت در
شهرستان تربت جام به متراژ بیست هزار مترمربع

تالار مجالس



اتاق جلسات



کارفرما : دانشگاه وحدت

آدرس : تربت جام

صاحب العمل : جامعه الوحده

عنوان : تربت جام

Employer : Vahdat University

Location : Torbat jam

ساختمان اداری دارایی فریمان



این بنا در بافت تاریخی شهر فریمان و در محوطه ساختمان تاریخی اداره دارایی (رضاخانی) طراحی گردید.

در طراحی این بنا توجه به حریم بنای تاریخی و نیز عدم آسیب به درختان کاج ارزشمند محوطه (ثبت آثار طبیعی) مدنظر بوده است.

کارفرما: اداره کل دارایی استان خراسان
آدرس: خراسان رضوی - فریمان





برج تجاری اداری دانشگاه



خدمات نظارت پروژه سی و سه سقف برج تجاری اداری دانشگاه



کارفرما : شرکت توسعه ابنیه حافظ
آدرس : مشهد - خیابان دانشگاه

صاحب العمل : شرکت توسعه ابنیه حافظ
عنوان : مشهد - شارع دانشگاه

Employer : tose e abniye hafez company

Location : daneshgah Street, mashhad

زندان گناباد



کارفرما : اداره کل زندان های خراسان رضوی

آدرس : گناباد

صاحب العمل : الإدارة العامة لسجون خراسان رضوی

عنوان : گناباد

Employer : General Administration of Khorasan Razavi Prisons

Location : gonabad

مسکونی

تجاری - اداری - صنعتی - اقامتی

پارک و فضای سبز شهری

شهرسازی و طراحی شهری

میراث فرهنگی



مهندسين مشاور

طرح و عمران پاز



برج های مسکونی افرا و افاقیا

برج افرا و افاقیا السكنی

برج های دو قلو افرا و افاقیا دو بنا رو به روی هم در طرفین خیابان در اراضی توس گستر (زکریا) واقع شده اند بصورتی که حجم فضای خالی بین دو بنا، یک خلا مکعب شکل را ایجاد کرده است.

برج افرا: هر طبقه شامل ۶ واحد مسکونی در ۱۲ طبقه اجرا گردیده است. سه دستگاه آسانسور جهت انتقال از لابی به طبقات برج طراحی شده است. طبقه همکف شامل لابی، فروشگاه و بخش اداری می باشد. دو طبقه منفی بعنوان پارکینگ اجرا شده است.

برج افاقیا: هر طبقه شامل ۹ واحد در ۱۲ طبقه اجرا گردیده است. طبقات منفی یک و منفی دو شامل پارکینگ می باشد، طبقه همکف شامل سالن چند منظوره و مهد کودک و سالن اجتماعات و مدیریت می باشد.



Afra & Aghaghia Residential Tower

Employer : Housing Cooperative Company of the Road & Transportation Department

Location : Zakaria Lands , Mashhad

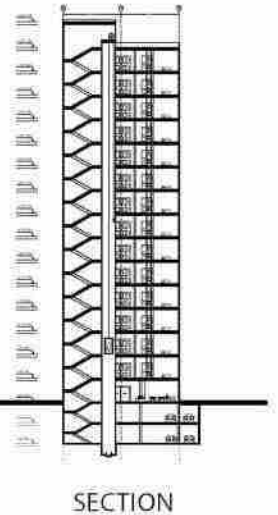
صاحب العمل : تعاونیه السكن لداثره الطرق و النقل

عنوان : مشهد - اراضی زکریا

کارفرما : تعاونی مسکن اداره راه و ترابری

آدرس : مشهد - اراضی زکریا

مجتمع مسکونی فیروزه



برج های مسکونی فیروزه شامل ۲ بلوک مجاور در منطقه الهیه که دارای ۵۴ واحد مسکونی با زیر بنای ۷۵۰۰ مترمربع می باشد.



Firoozeh Residential Tower

برج فیروزه السكنی

صاحب العمل: شرکت برج فیروزه ای شهر - برج المدینه الفیروزج - للبناء،
عنوان: مشهد - قاسم آباد

Employer : Borj firoozei shahr Housing Mass production co
Location : Ghasemabad , Mashhad

کارفرما: شرکت انبوه سازی برج فیروزه ای شهر
آدرس: مشهد - قاسم آباد

مجتمع مسکونی اریکا ۱

Erika 1



زمین با مساحت ۱۴۰۰ متر مربع که شامل سه بلوک هفت طبقه در هر بلوک طبقات ۱۸ واحد حدود ۹۰ متر مربع اجرا گردیده است. در طبقات منفی پارکینگ و تاسیسات تعبیه شده است.

کارفرما: تعاونی مسکن تعاون گران طوس
آدرس: مشهد - الهیه - ابراهیم آباد (پشت کارخانه آدنیس)

Employer : Taavoongaran Toos Housing Cooperative co
Location : Behid Adonis Factory , Ebrahimabad , Elahieh, Mashhad

صاحب العمل: تعاونیه المسکن تعاون گران طوس
عنوان: مشهد - الهیه - ابداهم آباد (خلف مصنع آدنيس)



برج مسکونی آسمان



Aseman Residential Tower

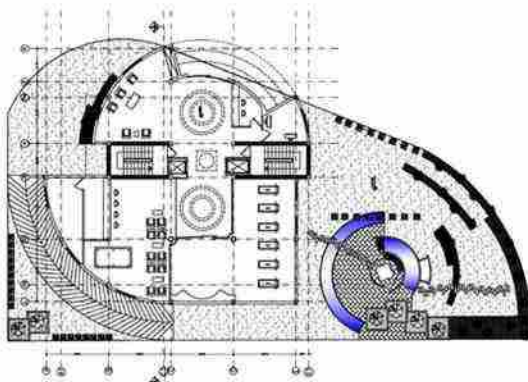
برج آسمان السكنی

طبقات دو واحدی با واحد های لوکس و مساحت های حدودی ۳۰۰ متر مربع برای هر واحد طراحی شده است .
در طبقات منفی پارکینگ ، تاسیسات و استخر تعبیه شده و همچنین از امکانات این برج میتوان به کافی شاپ و سالن ضیافت برای ساکنین اشاره کرد .

Employer : Borj firoozei shahr Housing Mass production co

Location : sayad shirazi Blvd , Mashhad

برنده مسابقه ✓



کارفرما : شرکت انبوه سازی برج فیروزه ای شهر
آدرس : مشهد - بلوار صیاد شیرازی - خیابان فکوری

صاحب العمل : شرکه برج المدینه الفیروج للبناء
عنوان : مشهد - سارع صیادشیرازی - شارع فکری

مجتمع مسکونی افق D2



طراحی مجتمع مسکونی بلوک D2 در ۷ طبقه طراحی و اجرا شده است. طبقات منفی یک و همکف شامل پارکینگ و انباری می باشند. این مجتمع مسکونی در ۷۰ واحد مسکونی با ۱۴ واحد در هر طبقه طراحی شده است. همچنین این مجتمع دارای ۳ دستگاه آسانسور و ۴ سرویس پله می باشد.

کارفرما: بنیاد توسعه و عمران موقوفات کشور
آدرس: مشهد - امیریه



مجتمع مسکونی اریکا ۲

Erika 2 : 108 RESIDENTIAL UNITS OF TAAVOONGARAN FOTOOH TOOS



مجتمع مسکونی اریکا ۲ با ۱۰۸ واحد مسکونی در قالب ۴ مکعب از مرکز به هم دوخته شده طراحی شده است. این مجتمع با زیربنای ۱۴۰۰۰ متر مربع که در هر طبقه ۱۸ واحد اجرا گردیده است .

کارفرما: تعاون مسکن تعاون گران فتوح توس
آدرس: مشهد - الهیه - ابراهیم آباد (پشت کارخانه آدنیس)

Employer : Taavoongaran Toos Housing Cooperative co
Location : Behid Adonis Factory , Ebrahimabad , Elahieh, Mashhad

صاحب العمل: تعاونیه المسکن تعاون گران توس
اریکا ۲: ۱۸۰ واحد سکینه لشکرکه (تعاون گران فتوح توس)

مجتمع های مسکونی زعفرانیه



این مجتمع مسکونی در بافت فرسوده تربت حیدریه طراحی شده است. مجتمع مسکونی ۵۴ واحدی در ۱۱ طبقه طراحی شده که در طبقه منفی یک و همکف پارکینگ و انباری تعبیه شده است. این بنا از دو بلوک متصل به هم شکل گرفته است که بلوک ضلع غرب بلندتر از دیگری می باشد.

کارفرما: شرکت عمران و نوسازی زعفرانیه تربت حیدریه
آدرس: تربت حیدریه - بافت فرسوده

مجتمع مسکونی شرکت گاز سرخس



الوحدات السكنية لموظفي شركة سرخس للغاز



مجتمع مسکونی کارکنان شرکت گاز سرخس شامل ۵ بلوک که دور تا دور یک حیاط مرکزی واقع شده اند و ۱۴۰ واحد مسکونی را در خود جای داده است.

این مجتمع در قالب واحدهای ارزان قیمت با زیربنای ۱۵۰۰۰ متر مربع می باشد که طبقه منفی یک جهت پارکینگ اجرا شده است.

کارفرما: تعاونی مسکن شهید مهاجر
آدرس: مشهد - بلوار پیروزی - خیابان پایداری

صاحب العمل: تعاونیه شهید مهاجر لئسکن
عنوان: مشهد - سرافرازان - شارع پایداری

Employer : Shahid Mohajer Housing cooperative co
Location : Paydari Blvd , Sarafrazan Blvd , Mashhad



مجتمع تجاری مسکونی سروش



این مجتمع دارای مساحت ۲۴۰۰ مترمربع می باشد که زیرزمین ۲- و ۱- بعنوان پارکینگ و همکف در قالب واحدهای تجاری و طبقات اول تا پنجم در قالب ۲۰ واحد مسکونی طراحی و اجرا گردیده است

کارفرما: شرکت آبادانی و مسکن الهیه خراسان

آدرس: مشهد - الهیه

منزل مسکونی خطیب

این مجتمع مسکونی در شهر هرات افغانستان اجرا گردیده است. طبقه همکف ۳۵۰ مترمربع است که با هدف پذیرایی از مهمانان طراحی و اجرا شده است.

طبقه دوم و سوم یک واحد دوبلکس طراحی و اجرا گردیده است و طبقه سوم شامل دو واحد مسکونی می باشد.

در طبقه منفی یک پارکینگ، تاسیسات، فضای ورزشی و استخر تعبیه شده است.



Mt.Khatib`s Residential



بیت السید خطیب

کارفرما : آقای خطیب
آدرس : افغانستان - هرات

صاحب العمل :السید خطیب
عنوان : افغانستان - هرات

Eployer : Mr.Khatib

Location : Harat , Afghanistan



مشاوره مرحله سوم پروژه مجتمع های مسکونی صبا ۱ و ۲

Saba 1 and 2 residential complex



صبا ۲	صبا ۱	شرح
قالب تونلی بتنی	قالب تونلی بتنی	نوع سازه
۲	۲	زیر زمین
۱۰	۱۰	تعداد طبقات
۹۶۲۷	۹۶۶۳	مساحت زمین
۶	۶	تعداد بلوک
۵۲	۵۲	تعداد واحد های مسکونی هر بلوک
۳۱۲	۳۱۲	تعداد واحد مسکونی
۲۹۹۰۷	۲۹۹۰۷	مساحت مسکونی
۱۲۳۴۷	۱۲۳۴۷	مساحت مشاعات
۷۷۴۰	۸۱۸۷	مساحت پارکینگ
۱۷۳۲	۱۷۳۲	مساحت انباری
۵۱۷۲۶	۵۲۱۷۳	مساحت کل
۴۴۰۰۰	۵۰۰۰۰	حجم خاکبرداری
۵.۵	۶	عمق گود

مجتمع های مسکونی صبا ۱ و صبا ۲ شامل ۱۲ طبقه سازه قالب تونلی بتنی است که مجموعاً ۶۲۴ واحد مسکونی و دو طبقه پارکینگ می باشد.

المجمع السكنی صبا ۱ و ۲

کارفرما: بنیاد مسکن انقلاب اسلامی
آدرس: مشهد - بلوار عصمتیه

صاحب العمل: مصلحه السكن
عنوان: مشهد - شارع العصمتیه

Employer: Housing Foundation

Location: Esmatiyeh Blv, Mashhad

مجتمع مسکونی تجاری ارتش ۱۷۷ تربت حیدریه (بهتا)



مجتمع مسکونی ۱۴۸ واحدی در ۱۴ طبقه طراحی شده که در طبقات ۲- و ۱- و همکف با کاربری تاسیسات، پارکینگ، انباری، استخر و سالن اجتماعات و همچنین فضای سبز و بهمهراه فضای بازی کودکان تعبیه شده است. این مجتمع دارای ۱۱ طبقه مسکونی در ۴ بلوک و یک بلوک تجاری می باشد.

کارفرما: تعانی مسکن تیپ ۱۷۷ تربت حیدریه

آدرس: تربت حیدریه



کارفرما: جناب آقای سزاوار

آدرس: مشهد مقدس



کارفرما: جناب آقای سلطانی
آدرس: ابرده - مشهد مقدس

مجتمع تجاری - مسکونی تاجران



کارفرما: جناب آقای تاجیک

آدرس: مشهد مقدس



برخی پروژه های مسکونی



- مجتمع مسکونی علاقه بند حسینی..... ۵ سقف-مشهد-نخریسی
- مجتمع مسکونی دادخواه..... ۵ سقف-مشهد-امامت
- مجتمع مسکونی خواجهگی..... ۵ سقف-مشهد-رضا شهر
- مجتمع مسکونی خوشیختی..... ۵ سقف-مشهد-امامت ۷
- مجتمع مسکونی یزدانی..... ۶ سقف- قوچان
- مجتمع مسکونی ذاکری..... ۵ سقف- قوچان
- مجتمع مسکونی زراعتکار..... ۵ سقف- قوچان
- مجتمع مسکونی رضا زاده..... ۶ سقف-مشهد-اقبال ۱۵
- مجتمع مسکونی زمانیان..... ۵ سقف-مشهد-امامت
- مجتمع مسکونی صادق الجسینی..... ۵ سقف- قوچان
- مجتمع مسکونی زراعتکار..... ۷ سقف-فاروج
- مجتمع مسکونی صاعی..... ۷ سقف-مشهد-امام رضا
- مجتمع مسکونی رمضانیوز..... ۳ سقف-مشهد-قاسم آباد
- مجتمع مسکونی بهرام زاده..... ۴ سقف-مشهد-هاشمیه ۸۷
- مجتمع مسکونی صادقی..... ۵ سقف-مشهد-مصلی ۲۶
- مجتمع مسکونی احمدی..... ۵ سقف-مشهد-مصلی ۲۸
- مجتمع مسکونی سروری..... ۵ سقف- قوچان
- مجتمع مسکونی عبدی..... ۴ سقف-مشهد-توس ۳۵
- وبلای شکوهیان..... ۲ سقف-مشهد- فارغ التحصیلان
- مجتمع مسکونی عرب حصارى..... ۵ سقف- قوچان
- مسجد روستای قلعه شیشه..... رباط سنگ مشهد
- ساختمان پزشکان اسلامی..... ۳ سقف-فاروج

برخی پروژه های مسکونی



- مجمع مسکونی دانش ۵ سقف-مشهد- ایودر ۳۱
- مجمع مسکونی بلوری ۷ سقف-مشهد- صد متری
- مجمع مسکونی فلاحیان ۵ سقف-مشهد- فلسطین ۲۰
- مجمع مسکونی سرشتی ۶ سقف-مشهد- جلال ال احمد ۳۶
- مجمع مسکونی تقاضایی ۶ سقف-مشهد- فکوری- لاله ۵
- مجمع مسکونی باقرزاده ۵ سقف-مشهد- آب و برق- ویلا ۵
- مجمع مسکونی نظری ۶ سقف-مشهد- مهدی
- مجمع مسکونی ایزدی ۴ سقف-مشهد- هاشمیه
- مجمع مسکونی جعفری ۶ سقف-مشهد- فرامرز ۳۹
- مجمع مسکونی کیوان ۵ سقف-مشهد- اندیشه ۱۶
- مجمع مسکونی صابری ۷ سقف-مشهد- فرامرز
- مجمع مسکونی نظری ۷ سقف-مشهد- خیام
- مجمع مسکونی کلماتی ۶ سقف-مشهد- بهشتی ۳۲
- مجمع مسکونی ایل بیگی ۵ سقف-مشهد- تربت حیدریه
- مجمع مسکونی ایدی ۵ سقف-مشهد- موسوی قوجانی
- مجمع مسکونی امیری ۶ سقف-مشهد- فرامرز- پنبشته ۷
- مجمع مسکونی جلالیان قانع ۶ سقف-مشهد- دانش آموز ۱۶
- مجمع مسکونی ریاحی ۶ سقف-مشهد- امیریه ۳۸
- مجمع مسکونی ژوبینی ۵ سقف-مشهد- کوهستگی
- مجمع مسکونی فقیری ۵ سقف-مشهد- افغانستان- هرات
- مجمع مسکونی شفیع خراسانی ۶ سقف-مشهد- پیروزی
- مجمع مسکونی ولی خانی ۸ سقف-مشهد- امام رضا(ع)
- مجمع مسکونی مهرامیز ۵ سقف-مشهد- ناصر خسرو
- مجمع مسکونی دهقان ۵ سقف-مشهد- بلوار همت
- ویلاي دوبلکس مسکونی مشهد- اقبال لاهوری ۴





برخی پروژه های مسکونی



- مجتمع مسکونی کاخکی ۵ سقف - مشهد - هاشمیه
- مجتمع مسکونی شاکری ۷ سقف - مشهد - سناباد
- مجتمع مسکونی سعیدی مقدم ۶ سقف - مشهد - ویلا
- مجتمع مسکونی مهماندوست ۵ سقف - مشهد - طرقيه
- مجتمع مسکونی عین افشار ۶ سقف - مشهد - کلاهدوز
- مجتمع مسکونی یعقوبی ۵ سقف - مشهد - مجیدیه ۳۹
- مجتمع مسکونی اعتمادی ۶ سقف - مشهد - هجرت
- مجتمع مسکونی داورزنی ۵ سقف - مشهد - فرامرز
- مجتمع مسکونی افشار ۳ سقف - مشهد - تربیت
- مجتمع مسکونی جعفری ۷ سقف - مشهد - امامت
- مجتمع مسکونی ابیضی ۶ سقف - مشهد - پیروزی
- مجتمع مسکونی جعفری ۶ سقف - مشهد - قوچان
- مجتمع مسکونی تابعی ۵ سقف - مشهد - امامت
- مجتمع مسکونی سجادی ۵ سقف - مشهد - دلاوران
- مجتمع مسکونی کرمی ۶ سقف - مشهد - بنفشه ۱۲
- مجتمع مسکونی صمدی ۵ سقف - مشهد - قاسم آباد
- مجتمع مسکونی پرهیزگار ۵ سقف - مشهد - شریعتی ۲۶
- مجتمع مسکونی دارش ۳ سقف - مشهد - چهارراه مخابرات
- مجتمع مسکونی پری پور ۷ سقف - بلوار سرافرازان
- مجتمع مسکونی ریحانه قانعی ۷ سقف - خیابان بهار
- مجتمع مسکونی پری پور ۷ سقف - بلوار سرافرازان
- مجتمع مسکونی ریحانه قانعی ۷ سقف - خیابان بهار

برخی پروژه های مسکونی



- مجتمع مسکونی فریدنیا..... ۶ سقف- قوچان
- مجتمع مسکونی اصلی..... ۵ سقف- طریقه- امام رضا
- مجتمع مسکونی کاظمی..... ۷ سقف- مشهد- الهیه
- مجتمع مسکونی جدی..... ۵ سقف- مشهد- گویا ۱۰
- مجتمع مسکونی خاکپور..... ۷ سقف- مشهد- سرافرازان ۱۲
- مجتمع مسکونی سلخشور..... ۵ سقف- مشهد- امت ۲۷
- مجتمع مسکونی یارزاده..... ۷ سقف- افغانستان- هرات
- مجتمع مسکونی رضایی..... ۶ سقف- قوچان
- مجتمع مسکونی اسدی..... ۷ سقف- مشهد- پیروزی
- مجتمع مسکونی احمدیان یزدی..... ۶ سقف- مشهد- مجیدیه
- مجتمع مسکونی عین افشار..... ۸ سقف- مشهد- بین ناصر خسرو
- مجتمع مسکونی محسنی نیا..... ۷ سقف- مشهد- محمدیه
- مجتمع مسکونی ابی زاده..... ۵ سقف- افغانستان- هرات
- مجتمع مسکونی رحیمی قیامت..... ۶ سقف- مشهد- دانش آموز ۱۵
- مجتمع مسکونی بهرام زاده..... ۴ سقف- مشهد- هاشمیه ۸۷
- مجتمع مسکونی حسینی -مخدومی..... ۶ سقف- مشهد- الهیه (پارسان)
- مجتمع مسکونی ایازده پور..... ۶ سقف- مشهد- هاشمیه ۶۵ (پارسان)
- مجتمع مسکونی رحمانی..... ۵ سقف- مشهد- خیابان امام رضا
- مجتمع مسکونی سیما جمشیدی..... ۵ سقف- مشهد- سجاد- بهار
- مجتمع مسکونی حسام زاده..... ۵ سقف- مشهد- بازار بزرگشور
- ویلاي دکتر مقدم..... مشهد - خیابان مطهری جنوبی
- بازطراحی ویلا یوسفی..... ۲ سقف - مشهد - هاشمیه





برخی پروژه های مسکونی



- مجتمع مسکونی کاخکی ۵ سقف- مشهد- هاشمیه
- مجتمع مسکونی فلاحیان ۵ سقف- مشهد- سناباد
- مجتمع مسکونی شاهید ۶ سقف- مشهد- سیدرضی ۶
- مجتمع مسکونی سینہ چی ۵ سقف- مشهد- فلسطین
- مجتمع مسکونی برشان مشهد- شاندریز
- مجتمع مسکونی فردوسی مشهد- شاندریز- ایرده
- مجتمع مسکونی جلائیان مشهد- شاندریز
- مجتمع مسکونی اقبالی مشهد- شاندریز
- مجتمع مسکونی توسی مشهد- گلپهار
- مجتمع مسکونی سالاری مشهد- طرقيه
- ویلای دوبلکس مسکونی توسی مشهد- رضا شهر- دعبل خزایی ۴
- ویلای دوبلکس مسکونی عمیدی مشهد- احمد آباد- کلاهدوز
- دفتر فروش گلدجنرال فاضل تهران



پروژه های طرح و ساخت :

طراحی و ساخت مجتمع مسکونی ثقفی - ۴ سقف - مشهد - خیام - فلسطین

طراحی و ساخت مجتمع مسکونی حبیب - ۶ سقف - مشهد - پاس ۱۴

طراحی و ساخت مجتمع مسکونی حبیب - ۶ سقف - مشهد - فرامرز ۲۵

طراحی و ساخت مجتمع مسکونی بلند همت - ۴ سقف - مشهد - تقاطع پیروزی و صیاد

طراحی و ساخت مجتمع مسکونی فانی - ۴ سقف - مشهد - خیابان بهار - کوچه دارخوین

طراحی و ساخت مجتمع مسکونی فانی - ۵ سقف - مشهد - معلم ۲۸

طراحی و ساخت مجتمع مسکونی مهر آمیز - ۵ سقف - مشهد - ناصر خسرو



- مسکونی
- تجاری-اداری-صنعتی-اقامتی
- پارک و فضای سبز شهری
- شهرسازی و طراحی شهری
- میراث فرهنگی



مهندسين مشاور

طرح و عمران پاز





5. محل برگزاری جشنواره گل‌های داوودی

2. سالن چندمنظوره و کلاسهای آموزشی

6. رستوران آبشار

3. رستوران رز

7. ساختمان مدیریت

4. مصلى



9. سرویس های بهداشتی

8. سردر و فضای ورودی



1. مجموعه گردشگری و باغ گیاه شناسی مشهد

باغ گیاه شناسی مشهد به مساحت ۲۴ هکتار در نزدیکی حرم امام رضا (ع) مشتمل بر انواع گونه های گیاهی اقلیم های متفاوت ایران است. یازده ساختمان جهت بهبود کیفیت خدمات رسانی به گردشگران به همراه باغ تروپیکال و تعریف سیستم حمل و نقل داخلی، دور تا دور باغ طراحی گردید به گونه ای که کمترین تداخل را با هویت مجموعه داشته باشد.

پارک خانواده



کارفرما: شهرداری منطقه ۱۰

آدرس: بلوار اندیشه - جنب موج های آبی

حدیقه (خانواده) الاسره - العامه

صاحب العمل: بلديه منطقه ۱۰

عنوان: شارع اندیشه - جنب مجموعه (موجهای آبی) للسباحه

Khanevade (family) Park

Employer: City of District 10

Location: Next series of water waves.



پارک صدمتری

sad metri park

کارفرما: شهرداری منطقه ۲

آدرس: حاشیه صدمتری بین خیبر و ذوالفقار

حدیقه (صدمتری) العامه

صاحب العمل: بلديه منطقه ۲

عنوان: بین الذوالفقار و الخیبر

Employer: municipality- district 2

Location: On the side of 100 m whidth Blv Kheibar & zolfaghar

پارک بابایی

Babayi Park

Employer : Municipality - District 10

Location : Behind Imam Bagher Mosque , Hesabi Blvd

کارفرما : شهرداری منطقه 10

آدرس : قاسم آباد-حسابی - پشت مسجد امام باقر



حدیقه (بابایی) العامه

صاحب العمل : بلدیة منطقه 10

عنوان : حسابی- خلف مسجد الامام الباقر



پارک چمران

Chamran Park

Employer : Municipality - District 8

Location : Between Daneshgah & Chamran St

کارفرما : شهرداری منطقه 8

آدرس : حدفاصل خیابان دانشگاه و خیابان چمران

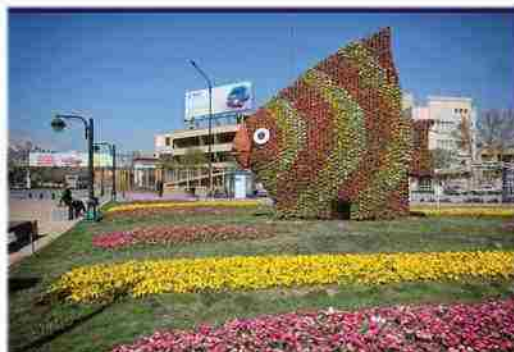
حدیقه (چمران) العامه

صاحب العمل : بلدیة منطقه 8

عنوان : بین شارع دانشگاه و شارع چمران

المان های نوروزی

سال ۹۴



پارک توس



کارفرما: شهرداری منطقه ۲

آدرس: مشهد - توس 87

Toos Park

حدیقه (توس) الاسره

Employer : City of District 2

صاحب العمل: بلدیة منطقه ۲

Location : toos 87 Ave , Mashhad

عنوان: مشهد - توس ۸۷

پارک رازی



کارفرما: شهرداری منطقه ۸

آدرس: حدفاصل خیابان چمران و پاسداران

Razi Park

حدیقه (رازی) الاسره

صاحب العمل: بلدیة منطقه ۸

Employer : City of District 8

عنوان: بین شارع چمران و شارع پاسداران

Location : Between Chamran and Pasdaran Ave

پارک یوسفی



کارفرما: شهرداری منطقه ۱۰

آدرس: قاسم آباد - بلوار یوسفی

Yousefi Park

حدیقه (یوسفی) الاسره

Employer : City of District 10

صاحب العمل: بلدیة منطقه ۱۰

Location : Yousefi Blvd , Ghasemabad

عنوان: قاسم آباد - شارع یوسفی

پارک قصص



Ghesas Park

Location : khaje Rabie Blvd , Mashhad



کارفرما : سازمان پارک ها و فضای سبز شهرداری مشهد
آدرس : مشهد - خواجه ربیع - بوستان بهار

حدیقه (قصص) الاسره

عنوان : مشهد - خواجه ربیع

پارک وکیل آباد

اصلاح طرح آبیاری



کارفرما: سازمان پارک ها و فضای سبز شهرداری مشهد

آدرس: مشهد - وکیل آباد

VakilAbad Park

حدیقه (وکیل آباد) الاسره

Location : Vakil Abad Blvd , Mashhad

عنوان: شارع وکیل آباد - مشهد

پارک وکیل آباد

طراحی مخزن



کارفرما: سازمان پارک ها و فضای سبز شهرداری مشهد

آدرس: مشهد - وکیل آباد

VakilAbad Park

حدیقه (وکیل آباد) الاسره

Location : Vakil Abad Blvd , Mashhad

عنوان: شارع وکیل آباد - مشهد



پارک هرمی باف



کارفرما: شهرداری منطقه ۵

آدرس: مشهد - گلشهر

Heramibaf Park

Employer : Municipality - District 5

Location : Golshahr Blvd , Mashhad

حدیقه (هرمی باف) الاسره

صاحب العمل: بلدیة منطقه ۵

عنوان: مشهد - شارع گلشهر

پارک دلاوران

کارفرما: شهرداری منطقه ۹

آدرس: مشهد - دلاوران ۱۶

حدیقه (دلاوران) الاسره

صاحب العمل: بلدیة منطقه ۹

عنوان: مشهد - دلاوران ۱۶

Delavaran Park

Employer : City of District 9

Location : Delavaran 16 Ave , Mashhad

از خاک تا افلاک



From the soil to the planet

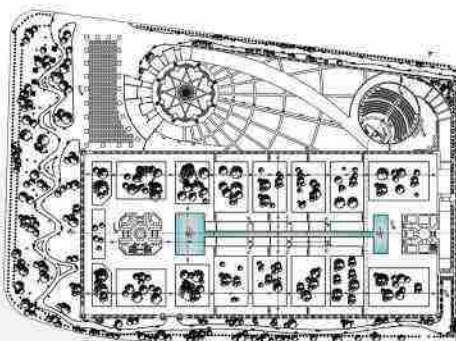
کارفرما سازمان پارک ها

من التربة إلى الكوكب

Location : Behesht e Reza , Mashhad

آدرس : بهشت رضا

عنوان : مشهد شارع بهشت رضا



پارک موضوعی در مجموعه بهشت رضا که با نگاه به سنت و مدرنیته طراحی شده است . در این پروژه سعی بر این بوده است که سیر زندگی را با گذر از خیر و شر یا بهشت و جهنم نشان دهد .

میدان شهید حججی



کارفرما : شهرداری منطقه ثامن

آدرس : تقاطع خیابان های شهدای حج و حاج حسن کارگر

طرح میدان شهید حججی برگرفته از نقوش اسلامی کارشده دز بارگاه ملکوتی امام رضا (ع) و ترکیب این نقوش با مظهر پاک (آب) می باشد و جهت گیری این میدان به سوی حرم مطهر است .



shahid Hujaji Plaza

Employer : Municipality - District samen

Location : intersection shohada & kargar ave

میدان شهید حججی

صاحب العمل : بلدیة منطقه ثامن

عنوان :مشهد - تقاطع شارع شهدای حج و حاج حسن کارگر





ره باغ طوبی



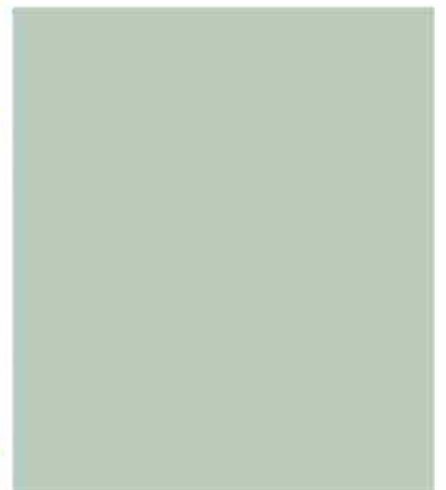
کارفرما: شهرداری منطقه ثامن
آدرس: مشهد - خیابان شیرازی ۳

حدیقه (طوبی) الاستره
صاحب العمل: بلدیة منطقه ثامن
عنوان: مشهد - شارع شیرازی ۳

Tbuba Park

Employer : City of District samen

Location : shrazi 3 Ave , Mashhad





کارفرما: شهرداری منطقه ثامن

آدرس: مشهد - طبرسی

Ferdous Park

Employer :City of District samen

Location : Tabarsi Blvd, Mashhad

حدیقه (فردوس) الاسره

صاحب العمل: بلديه منطقه ثامن

عنوان: مشهد - شارع طبرسی

ره باغ فردوس



پارک راد

کارفرما: شهرداری منطقه ثامن

آدرس: مشهد - خیابان راد - واحد ۱/۲

Rad Park

Employer :City of District samen

Location : Vahdat , Rad Ave , Mashhad

حدیقه (راد) الاسره

صاحب العمل: بلديه منطقه ثامن

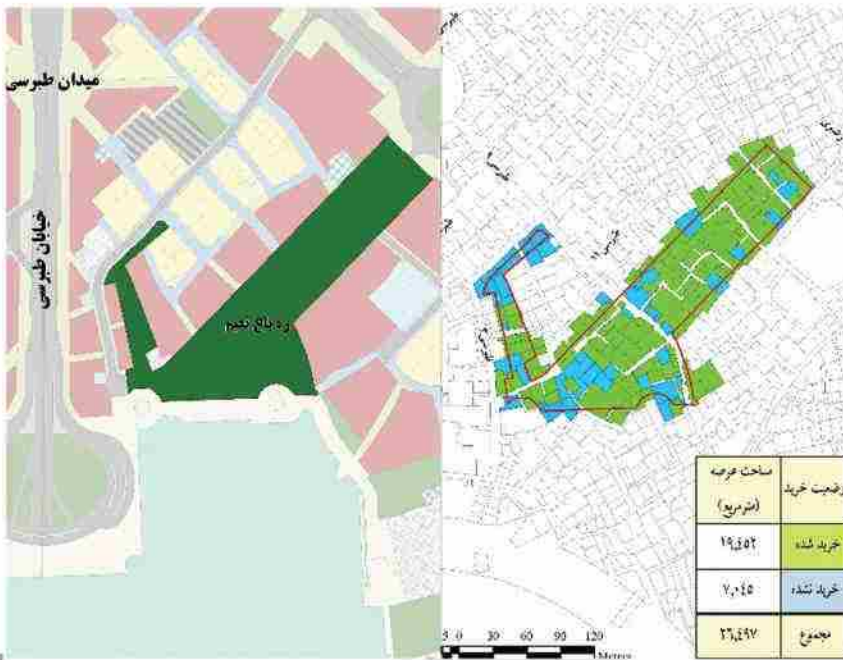
عنوان: مشهد - شارع راد - واحد



کوچه شهید نعمتی پور

کوچه راد

ره باغ نعیم



کارفرما: شهرداری منطقه ثامن
آدرس: مشهد - ابتدای زیرگذر طبرسی

جدیقه (نعیم) الاسره
صاحب العمل: بلدیة منطقه ثامن
عنوان: طریق تحتیة طبرسی

Rah Bagh Naim

Employer: City of District samen

Location: Tabarsi Blvd , Mashhad

مجموعه گردشگری هفت حوض

(تهیه طرح مطالعات و نقشه های فاز یک)



کارفرما: آقای سارخانی
آدرس: مشهد - خیابان سیدی - هفت حوض

مجموعه (هفت حوض) السیاحه
صاحب العمل: سیدی سارخانی
عنوان: شارع سیدی

Haft Howz Tourism Collection

Employer: Mr.Sarkhani

Location: Seyedi Blvd , Mashhad

طراحی شهری میدان معراج و سه محور منتهی به آن (توس - آزادی) و طراحی پارک محله ای

بوستان معراج

سال ۹۹

meraj Park

Employer : Mashhad municipality

Location : meraj Square, Mashhad

حدیقه المعراج

صاحب العمل : بلدية مشهد

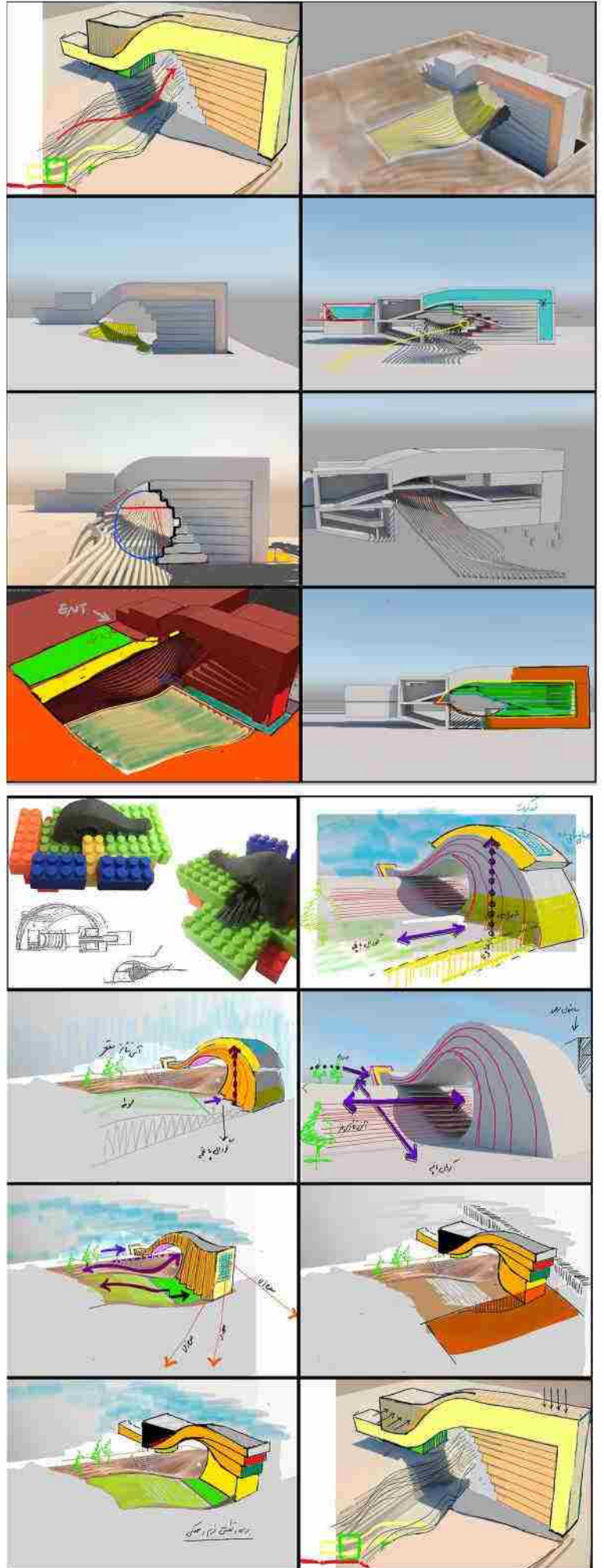
عنوان : مشهد - میدان المعراج

کارفرما : شهرداری مشهد

آدرس : مشهد - میدان معراج



concepts



2. سینما

3. فودکورت

4. کافی شاپ

5. آمفی تئاتر

6. گالری



1. مجتمع فرهنگی تجاری باغ مینیاتور مشهد

این مجتمع سینمایی با مساحت ۶۵۰۰ مترمربع در قالب ۵ سالن سینما و کافه کتاب و فودکورت مشرف به باغ که فرم آن از تاثیر خطوط آمفی تئاتر روباز بر حجم خطی بنا ایجاد شده است.

پارک ۱۷ شهریور



کارفرما: شهرداری منطقه ثامن
آدرس: مشهد - میدان ۱۷ شهریور

جدیقه ۱۷ شهریور
صاحب العمل: بلدیہ منطقه ثامن
عنوان: طریق تحتیہ ۱۷ شهریور

17shahrivar park

Employer :City of District samen

Location : 17 shahrivar Blvd , Mashhad







- مسکونی
- تجاری-اداری-صنعتی-اقامتی
- پارک و فضای سبز شهری
- شهرسازی و طراحی شهری
- میراث فرهنگی



مهندسين مشاور

طرح و عمران پاز



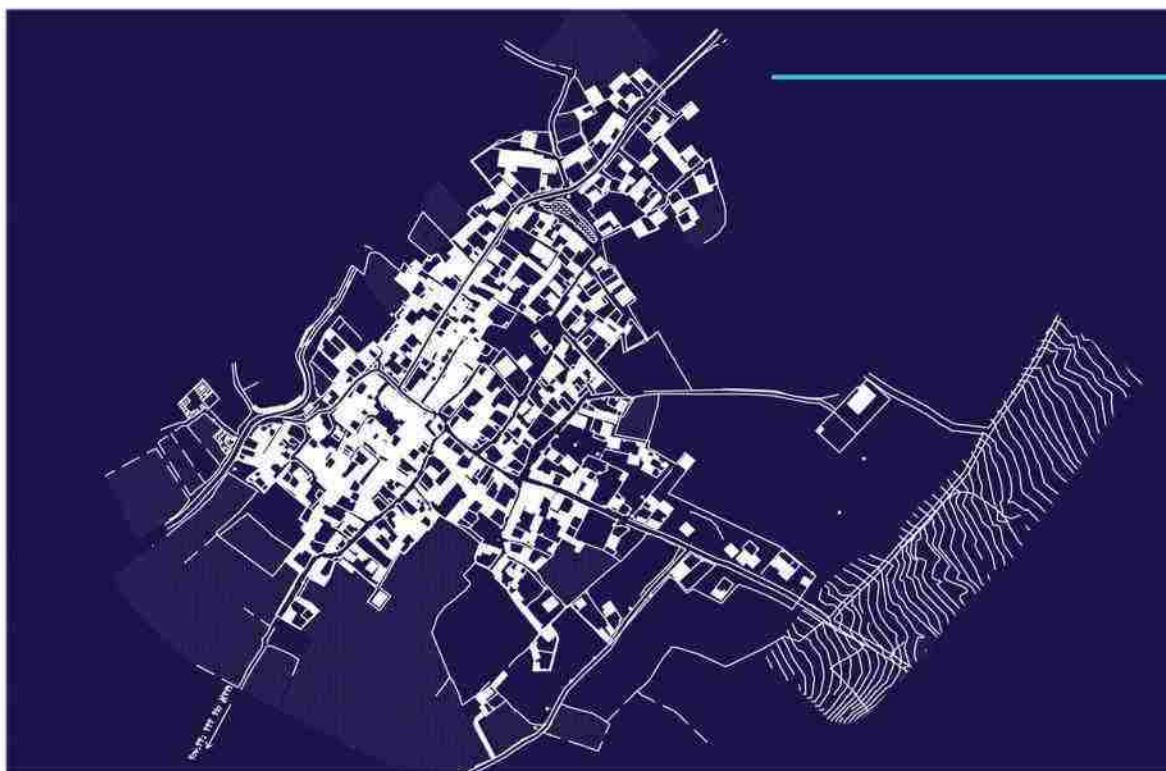
طرح هادی روستای کلاته بزرگ



مشروع هادی لقریه (کلاته بزرگ)

صاحب العمل : مصلحه السکن (بنیاد مسکن)

کارفرما : بنیاد مسکن



Pilot Plan for Mohamad-Abad village

Employer : Housing Foundation

طرح هادی روستای محمد آباد

مشروع هادی لقریه (محمد آباد)

صاحب العمل : مصلحة السكن (بنیاد مسکن)

کارفرما : بنیاد مسکن



Pilot Plan for Kalateh Bozorg village

Employer : Housing Foundation

طرح هادی روستاهای بهرامیه-مهدی آباد-کلاته انداده

طرح هادی روستای بهرامیه
کارفرما: بنیاد مسکن

مشروع هادی لقریه (بهرامیه)



طرح هادی روستای مهدی آباد
کارفرما: بنیاد مسکن

مشروع هادی لقریه (مهدی آباد)

طرح هادی روستای کلاته انداده
کارفرما: بنیاد مسکن

مشروع هادی لقریه (کلاته انداده)



Pilot Plan for BAHRAMIE , MAHDI ABAD – KALATE ANDADE village

طراحی فاز تجاری شهرک صنعتی قوچان



کارفرما: شرکت شهرک های صنعتی قوچان

آدرس: قوچان

طراحی و آماده سازی زمین ۱۸ هکتاری اراضی صفی آباد

تصمیم و اعداد ۱۸ فدانا من الارضی صفی آباد

کارفرما: آبادانی مسکن الهیه خراسان رضوی

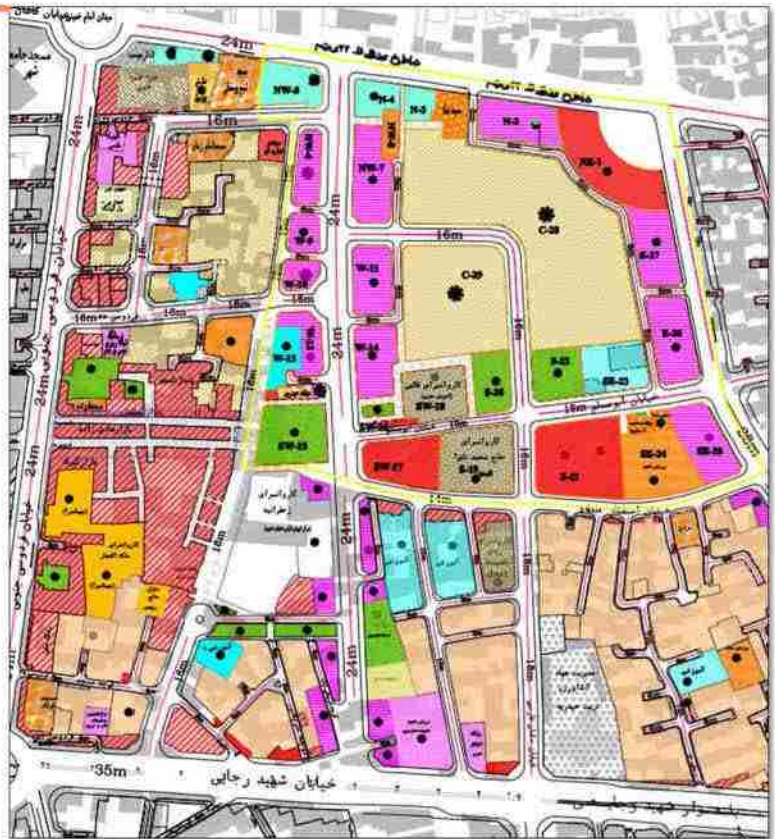
مکان: آدرس: صفی /آباد



Design and preparation of 18 acres of land safiabad

مشاوره و طراحی شهری محدوده ۱۰ هکتاری

بافت فرسوده زعفرانیه تربت حیدریه



کارفرما: شرکت عمران و نوسازی زعفرانیه تربت حیدریه

آدرس: تربت حیدریه

طرح هادی روستاهای فیض آباد – کیزقان – جنبذ



فیض آباد



کیزقان



جنبذ

طرح هادی روستای کاج درخت



مطالعه و تهیه طرح امکان سنجی گردشگری در زمین موسوم به شرکت گاز
امکان سنجی گردشگری زمین شرکت گاز و تهیه طرح مرمت حمام قدیمی روستای کنگ



طراحی و بازسازی پیاده رو خیابان های شیرازی و طبرسی



کارفرما: شهرداری مشهد

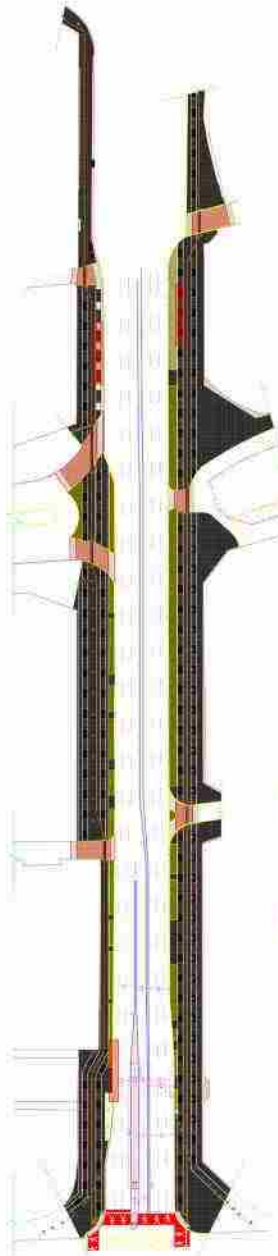
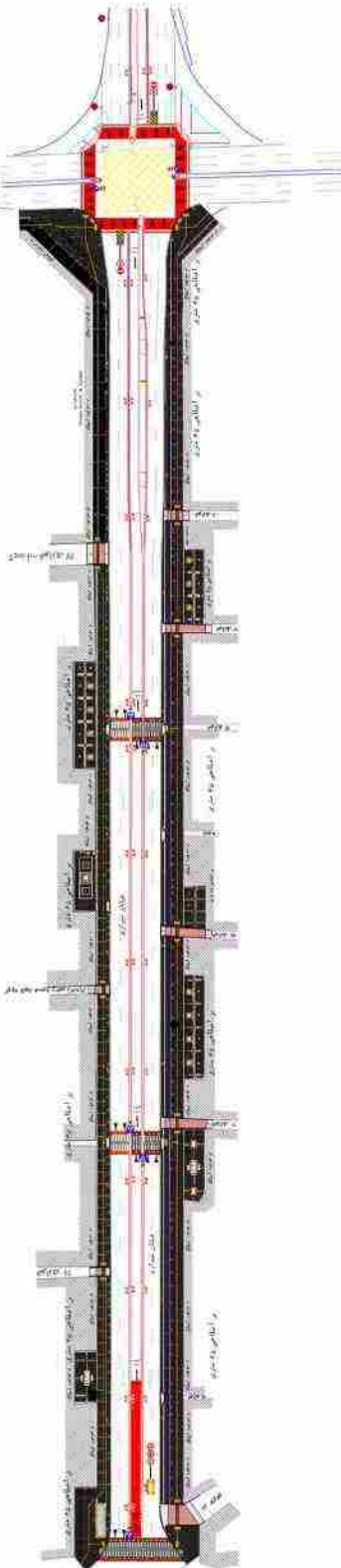
مکان: حدفاصل میدان شهدا تا حرم

صاحب العمل: بلدیة مشهد

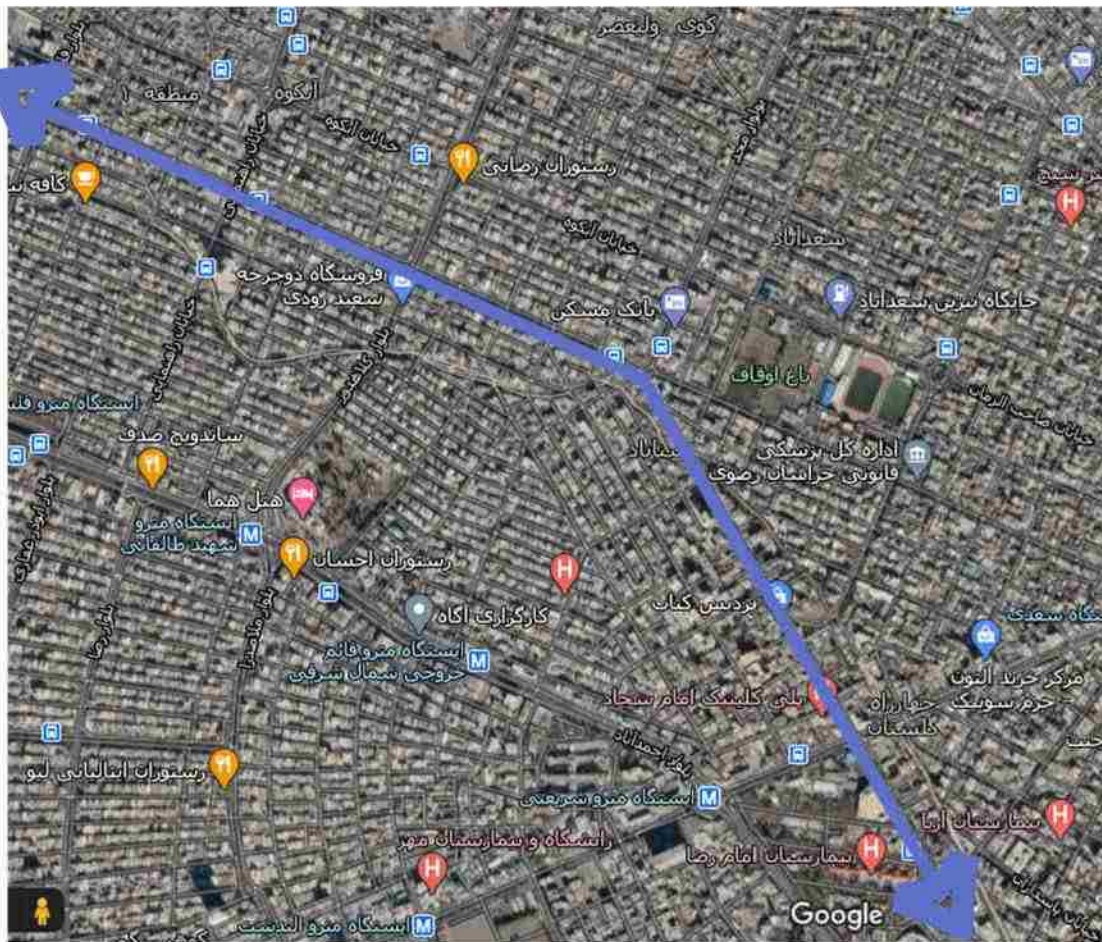
الموقع: ساحة الشهداء، حتى الصریح

Employer: Mashhad Municipality

Location: Shohada Square to the shrine



طراحی پیاده راه خیابان سناباد – ابن سینا



کارفرما: شهرداری مشهد

سه راه فلسطین تا بیمارستان امام رضا

صاحب العمل: بلديه مشهد

الموقع: فلسطین ثلاث طرق لمستشفى الامام الرضا

Employer: Mashhad Municipality

Location: Palestine three ways to Imam Reza Hospital



کارفرما: شرکت شهرک های صنعتی عطار
آدرس: نیشابور



طراحی فاز تجاری شهرک صنعتی عطار

طراحی شهری میدان معراج و سه محور منتهی به آن (توس - آزادی) و طراحی پارک محله ای

meraj Park

Employer : Mashhad municipality

Location : meraj Square, Mashhad

حدیقه المعراج

صاحب العمل : بلدية مشهد

عنوان : مشهد - میدان المعراج

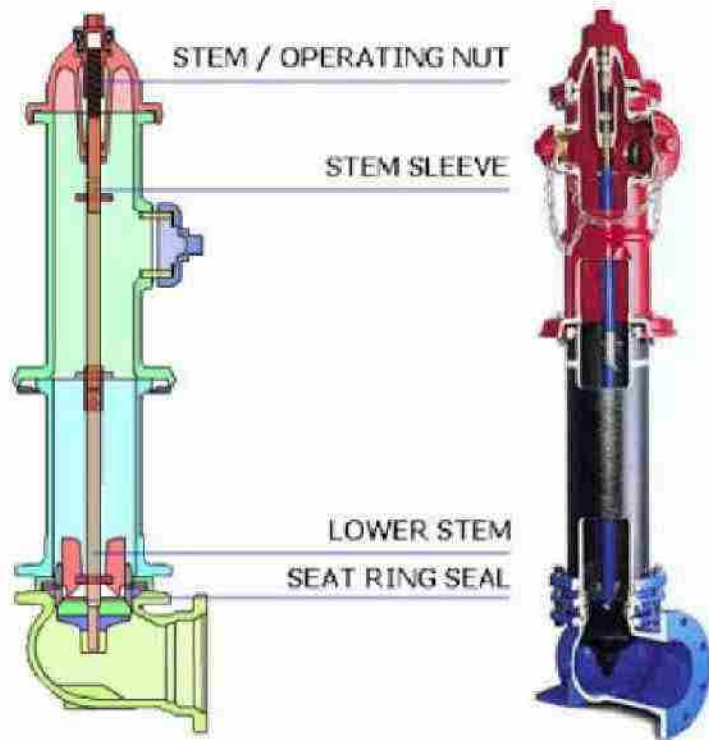
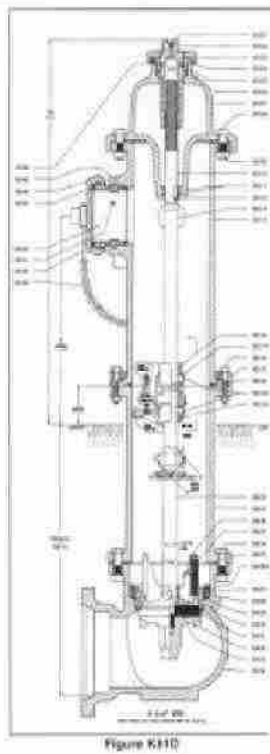
کارفرما : شهرداری مشهد

آدرس : مشهد - میدان معراج

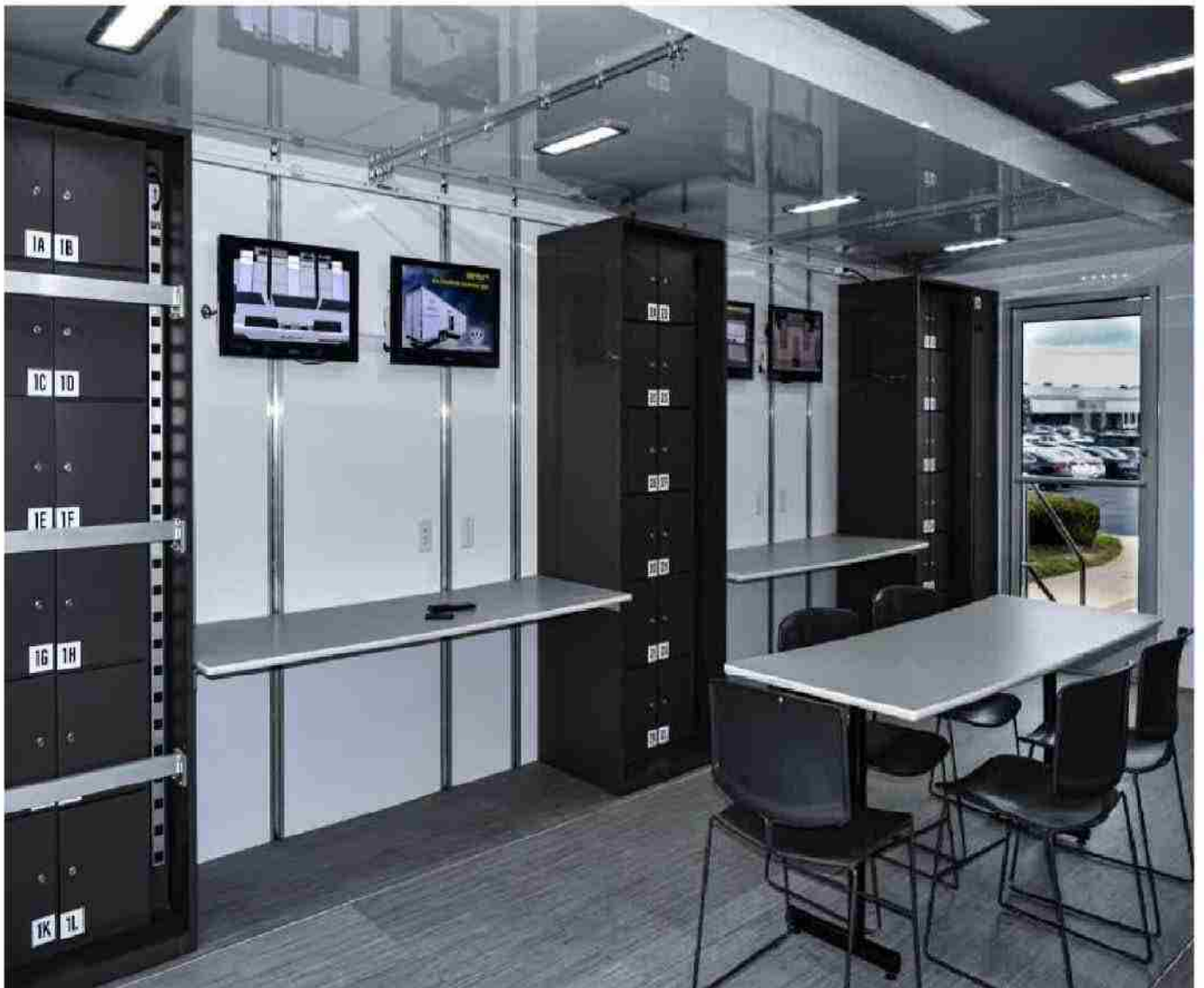


Design and preparation of Meraj park

طرح مطالعات مکان یابی شیرهای هیدرانت



مکان یابی فرماندهی آتش نشانی شهرداری مشهد



کارفرما: شهرداری مشهد

مطالعات و طراحی بازسازی پیاده رو فضل ابن شاذان و بلوار کاوه



کازوما: شهرداری مشهد
آدرس: مشهد - پیروزی



- مسکونی
- تجاری-اداری-صنعتی-اقامتی
- پارک و فضای سبز شهری
- شهرسازی و طراحی شهری
- میراث فرهنگی



مهندسين مشاور

طرح و عمران پار



طرح مرمت و احیا باغ خونیک مشهد

از ۱۵۰ سال پیش تاکنون باغ خونیک (چشمه) شاهد تحولات سیاسی و اجتماعی متنوعی بوده است که حکومت تزاری روسیه نقش پررنگی را در این میان ایفا نموده است.



Employer : Municipality

Location : Ave onsoni , mashhad

صاحب العمل : بلدیة مشهد
عنوان : مشهد - شارع عنصری

کارفرما : شهرداری مشهد
آدرس : مشهد - خیابان عنصری

عکس هوایی سال ۱۳۳۵



طرح احیا سال ۱۳۹۹



خط و ربط های باغ از عکس های هوایی سال ۱۳۳۵ استخراج گردید و بر اساس پیگردی های باستان شناسی نظام آبیاری و دسترسی باغ شناسایی شد.





مشروع اصلاح و احیاء محطه بابا قدرت للرجال
(نوش)



طرح مرمت و احیا کاروانسرای بابا قدرت (نوش)

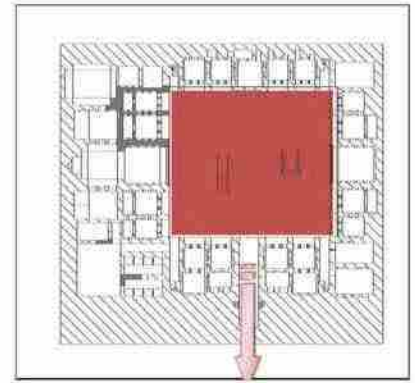
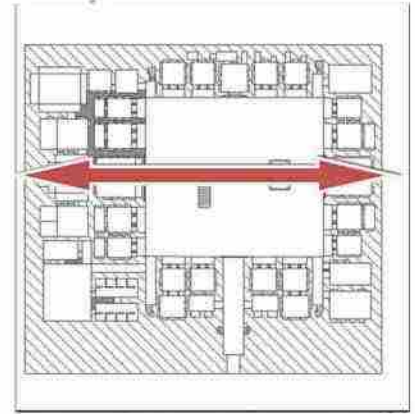
Project of Restoration & Revival of Baba Ghodrat
(nosh) Caravansary

کارفرما : شرکت بهزیست بنیاد
آدرس : خاشیه بلوار صدر

صاحب العمل : شرکت بهزیست بنیاد
آدرس : هامش شارع صدر



Employer : Behzist Bonyad Co
Location : On the side of Sadr Blvd



طرح ساماندهی بناهای تاریخی اطراف میدان مرکزی کاشمر

مشروع تنظيم الابنيه الاتاريخيه حول الدوار
الرئيسي في كاشمر

Plan for organizing & revival of Ali Abad Tower in
Kashmar Town



طرح آسیب شناسی و مرمت کاروانسرای چاهک



Chahak Caravansary



کارفرما: سازمان میراث فرهنگی خراسان رضوی
آدرس: کاشمر

صاحب العمل: منظمه التراث الثقافی لخراسان الرضویه
عنوان: کاشمر

کارفرما: میراث فرهنگی خراسان جنوبی
آدرس: قاین



طرح نور پردازی محوطه و برج علی آباد کشمیر



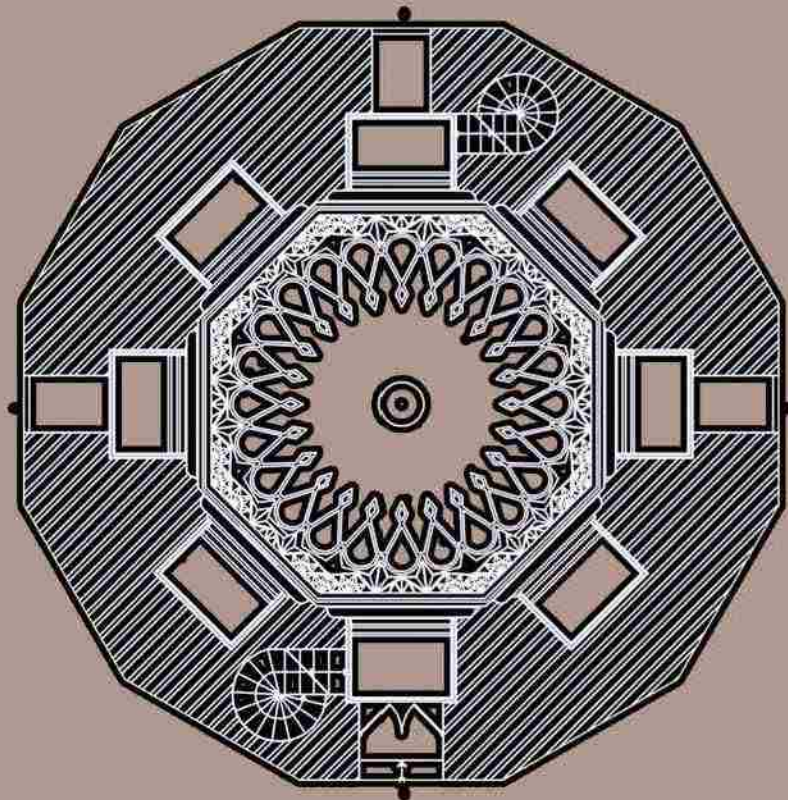
مشروع تنظيم و احيا برج علی آباد فی کشمیر

Plan for organizing & revival of Ali Abad Tower in
keshmar Town

کارفرما : سازمان میراث فرهنگی خراسان رضوی
آدرس : کاشمر

صاحب العمل : منظمة التراث الثقافي لخراسان الرضوية
عنوان : کاشمر

Employer : Khorasan Razavi cultural heritage organization
Location : Kashmar



طرح مرمت آرامگاه ابوالمفاخر



Restoration project of Abolmafakher Mausoleum

کارفرما: میراث فرهنگی خراسان جنوبی
آدرس: قاین

Employer : Southern Khorasan provincial heritage organization
Location : Ghaen

صاحب العمل : منظمه التراث الثقافي لخراسان الرضويه
عنوان : قاین

مشروع اصلاح مقبره ابوالمفاخر

طرح مرمت و احيا خانه موسوی



کارفرما : میراث فرهنگی خراسان جنوبی
آدرس : قاین

کارفرما : منظمه التراث الثقافی لخراسان الرضویه
آدرس : قاین

مشروع اصلاح و احيا بيت الموسوی